

**Nombre del Producto:** Anticuerpo monoclonal de conejo fosfo-ERK1/2 (Thr202/Thr185)  
**Nº de Catálogo:** AMRe03753

Solo para uso en investigación.

## Resumen

<b>Descripción</b>	Anticuerpo monoclonal de conejo recombinante
<b>Huésped</b>	Conejo
<b>Aplicación</b>	WB,IP
<b>Reactividad</b>	Humano, Rata
<b>Conjugación</b>	No conjugado
<b>Modificación</b>	Fosforilado
<b>Isotipo</b>	IgG
<b>Clonalidad</b>	Anticuerpo monoclonal
<b>Formato</b>	Líquido
<b>Concentración</b>	0,22 mg/ml. La concentración de este producto puede variar según el lote.
<b>Almacenamiento</b>	Hacer alícuotas y almacenar a -20°C (válido por 12 meses). Evitar ciclos de congelación/descongelación.
<b>Envío</b>	Bolsas de hielo
<b>Tampon</b>	50 mM de Tris-glicina (pH 7,4), 0,15 M de NaCl, 40 % de glicerol, 0,01 % de azida sódica y 0,05 % de proteína protectora
<b>Purificación</b>	Afinidad purificada

## Aplicación

<b>Relación de Dilución</b>	WB 1:500-1:1000,IP 1:20-1:50
<b>Peso Molecular</b>	Calculated MW: 44,42 kDa; Observed MW: 44,42 kDa

## Información del Antígeno

<b>Nombre del Gen</b>	MAPK1/MAPK3
<b>Nombres Alternativos</b>	MAPK1/MAPK3
<b>ID del Gen</b>	5595/5594
<b>ID SwissProt</b>	P27361/P28482
<b>Inmunógeno</b>	Un fosfopéptido sintético correspondiente a los residuos que rodean a Thr202 de la ERK1 humana.

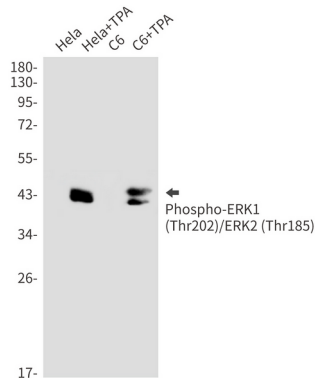
## Antecedentes

La serina/treonina quinasa actúa como un componente esencial de la vía de transducción de señales de la MAP quinasa. MAPK1/ERK2 y MAPK3/ERK1 son las dos MAPK que desempeñan un papel importante en la cascada MAPK/ERK. También participan en una cascada de señalización iniciada por la activación de KIT y KITLG/SCF. Dependiendo del contexto celular, la cascada MAPK/ERK media diversas funciones biológicas, como el crecimiento celular, la adhesión, la supervivencia y la diferenciación, mediante la regulación de la transcripción, la traducción y los reordenamientos del citoesqueleto.

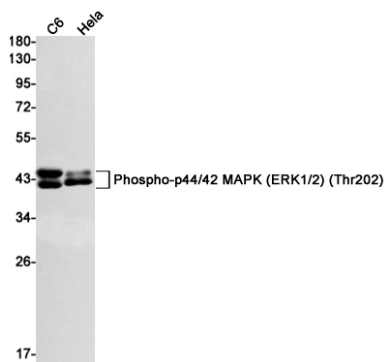
## Área de Investigación

Neurociencia

## Datos de Imagen



Análisis de transferencia Western de Phospho-ERK1 (Thr202)/ERK2 (Thr185) en lisados HeLa, HeLa+TPA, C6, C6+TPA usando el anticuerpo Phospho-ERK1/2 (Thr202/Thr185).



Análisis de transferencia Western de Phospho-p44/42 MAPK (ERK1/2) (Thr202) en lisados C6, HeLa usando el anticuerpo Phospho-p44/42 MAPK (ERK1/2) (Thr202).