

Nombre del Producto: Anticuerpo monoclonal de conejo citocromo C**Nº de Catálogo: AMRe03749**

Solo para uso en investigación.

Resumen

Descripción	Anticuerpo monoclonal de conejo recombinante
Huésped	Conejo
Aplicación	WB,IHC,IP
Reactividad	Humano, Ratón, Rata
Conjugación	No conjugado
Modificación	Sin modificar
Isotipo	IgG
Clonalidad	Monoclonal
Formato	Líquido
Concentración	0,51 mg/ml. La concentración de este producto puede variar según el lote.
Almacenamiento	Hacer alícuotas y almacenar a -20°C (válido por 12 meses). Evitar ciclos de congelación/descongelación.
Envío	Bolsas de hielo
Tampon	50 mM de Tris-glicina (pH 7,4), 0,15 M de NaCl, 40 % de glicerol, 0,01 % de azida sódica y 0,05 % de proteína protectora
Purificación	Purificación por afinidad

Aplicación

Relación de Dilución	WB 1:500-1:1000,IHC 1:50-1:100,IP 1:20-1:50
Peso Molecular	Calculated MW: 12 kDa; Observed MW: 12 kDa

Información del Antígeno

Nombre del Gen	CYCS
Nombres Alternativos	CYCS; CYC; Cytochrome c
ID del Gen	54205
ID SwissProt	P99999
Inmunógeno	Un péptido sintético del citocromo C humano

Antecedentes

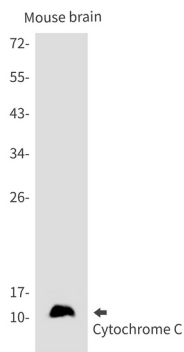
Proteína transportadora de electrones CYCS. La forma oxidada del grupo hemo del citocromo c puede aceptar un electrón del

grupo hemo de la subunidad citocromo c1 de la citocromo reductasa. El citocromo c transfiere este electrón al complejo citocromo oxidasa, la proteína transportadora final de la cadena de transporte de electrones mitocondrial.

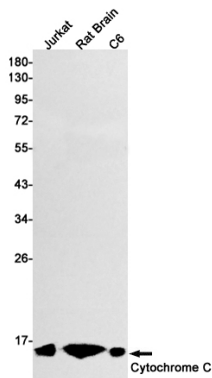
Área de Investigación

Cardiovascular

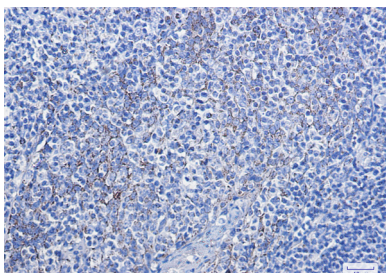
Datos de Imagen



Análisis de transferencia Western del citocromo C en lisados de cerebro de ratón utilizando el anticuerpo contra el citocromo C.



Análisis de transferencia Western del citocromo C en lisados C6 de cerebro de rata Jurkat utilizando el anticuerpo contra el citocromo C.



Análisis inmunohistoquímico de amígdalas humanas incluidas en parafina utilizando el anticuerpo citocromo C. Se utilizó citrato de sodio a alta presión y temperatura, pH 6,0, para la recuperación de antígenos.