

**Nombre del Producto: Anticuerpo monoclonal de conejo ERK1/2****Nº de Catálogo: AMRe03741**

Solo para uso en investigación.

**Resumen**

<b>Descripción</b>	Anticuerpo monoclonal de conejo recombinante
<b>Huésped</b>	Conejo
<b>Aplicación</b>	WB, ICC/IF, IP
<b>Reactividad</b>	Humano, Ratón, Rata
<b>Conjugación</b>	No conjugado
<b>Modificación</b>	Sin modificar
<b>Isotipo</b>	IgG
<b>Clonalidad</b>	Anticuerpo monoclonal
<b>Formato</b>	Líquido
<b>Concentración</b>	0,68 mg/ml. La concentración de este producto puede variar según el lote.
<b>Almacenamiento</b>	Hacer alícuotas y almacenar a -20°C (válido por 12 meses). Evitar ciclos de congelación/descongelación.
<b>Envío</b>	Bolsas de hielo
<b>Tampon</b>	50 mM de Tris-glicina (pH 7,4), 0,15 M de NaCl, 40 % de glicerol, 0,01 % de azida sódica y 0,05 % de proteína protectora
<b>Purificación</b>	Afinidad purificada

**Aplicación**

<b>Relación de Dilución</b>	WB 1:500-1:1000, ICC/IF 1:50-1:200, IP 1:20-1:50
<b>Peso Molecular</b>	Calculated MW: 44,42 kDa; Observed MW: 44,42 kDa

**Información del Antígeno**

<b>Nombre del Gen</b>	MAPK3/MAPK1 MAPK3; ERK1; ERT2; ERK-1; PRKM3; P44ERK1; P44MAPK; HS44KDAP; HUMKER1A; p44-
<b>Nombres Alternativos</b>	ERK1; p44-MAPK; MAPK1; ERK; p38; p40; p41; ERK2; ERT1; ERK-2; MAPK2; PRKM1; PRKM2; P42MAPK; p41mapk; p42-MAPK.
<b>ID del Gen</b>	5595/5594
<b>ID SwissProt</b>	P27361/P28482
<b>Inmunógeno</b>	-

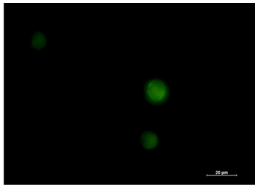
## Antecedentes

La serina/treonina quinasa actúa como un componente esencial de la vía de transducción de señales de la MAP quinasa. MAPK1/ERK2 y MAPK3/ERK1 son las dos MAPK que desempeñan un papel importante en la cascada MAPK/ERK. También participan en una cascada de señalización iniciada por la activación de KIT y KITLG/SCF. Dependiendo del contexto celular, la cascada MAPK/ERK media diversas funciones biológicas, como el crecimiento celular, la adhesión, la supervivencia y la diferenciación, mediante la regulación de la transcripción, la traducción y los reordenamientos del citoesqueleto.

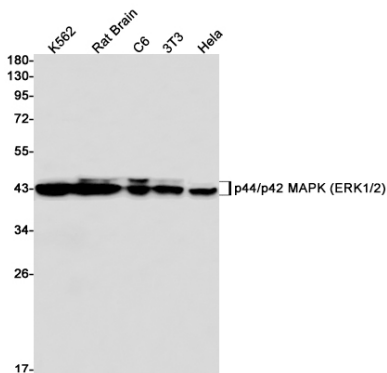
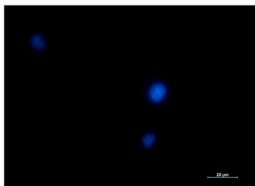
## Área de Investigación

Biología celular

## Datos de Imagen



Análisis inmunocitoquímico de ERK1/2 (verde) en K562 usando el anticuerpo ERK1/2 y DAPI (azul).



Análisis de transferencia Western de p42 MAPK (ERK2) en lisados de cerebro de rata K562, C6, 3T3, HeLa usando el anticuerpo p42 MAPK (ERK2).