

Nombre del Producto: Anticuerpo monoclonal de conejo Klotho**Nº de Catálogo: AMRe03301**

Solo para uso en investigación.

Resumen

Descripción	Anticuerpo monoclonal de conejo recombinante
Huésped	Conejo
Aplicación	WB,IHC
Reactividad	Humano, Ratón
Conjugación	No conjugado
Modificación	Sin modificar
Isotipo	IgG
Clonalidad	Monoclonal
Formato	Líquido
Concentración	0,64 mg/ml. La concentración de este producto puede variar según el lote.
Almacenamiento	Hacer alícuotas y almacenar a -20°C (válido por 12 meses). Evitar ciclos de congelación/descongelación.
Envío	Bolsas de hielo
Tampon	IgG de conejo en solución salina tamponada con fosfato, pH 7,4, 150 mM de NaCl, 0,02 % de azida sódica y 50 % de glicerol.
Purificación	Cromatografía de afinidad

Aplicación

Relación de Dilución	WB 1:500-1:1000,IHC 1:50-1:100
Peso Molecular	Calculated MW: 116 kDa; Observed MW: 62 kDa

Información del Antígeno

Nombre del Gen	KL
Nombres Alternativos	Kl; Klotho peptide
ID del Gen	9365
ID SwissProt	Q9UEF7
Inmunógeno	Un péptido sintético de Klotho humano

Antecedentes

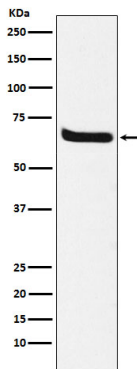
Podría tener una actividad glucosidasa débil frente a esteroides glucuronilados. Sin embargo, carece de residuos Glu esenciales

en el sitio activo en las posiciones 239 y 872, lo que sugiere que podría ser inactiva como glucosidasa in vivo. Podría participar en la regulación de la homeostasis del calcio y el fósforo al inhibir la síntesis de vitamina D activa (por similitud).

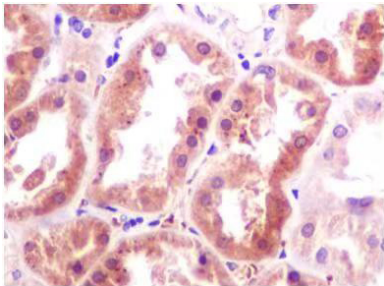
Área de Investigación

Transducción de señales

Datos de Imagen



Análisis de transferencia Western de Klotho en lisados de riñón fetal humano utilizando anticuerpos contra Klotho.



Análisis inmunohistoquímico de riñón fetal humano incluido en parafina utilizando anticuerpo klotho. Se utilizó citrato de sodio a alta presión y temperatura, pH 6,0, para la recuperación de antígeno.