

Nombre del Producto: Anticuerpo monoclonal de conejo contra la proteína activadora de la fosfolipasa A2

Nº de Catálogo: AMRe03291

Solo para uso en investigación.

Resumen

Descripción	Anticuerpo monoclonal de conejo recombinante
Huésped	Conejo
Aplicación	WB,ICC/IF
Reactividad	Humano, Ratón
Conjugación	No conjugado
Modificación	Sin modificar
Isotipo	IgG
Clonalidad	Monoclonal
Formato	Líquido
Concentración	0,5 mg/ml. La concentración de este producto puede variar según el lote.
Almacenamiento	Hacer alícuotas y almacenar a -20°C (válido por 12 meses). Evitar ciclos de congelación/descongelación.
Envío	Bolsas de hielo
Tampon	50 mM de Tris-glicina (pH 7,4), 0,15 M de NaCl, 40 % de glicerol, 0,01 % de azida sódica y 0,05 % de proteína protectora
Purificación	Purificación por afinidad

Aplicación

Relación de Dilución	WB 1:500-1:1000,ICC/IF 1:50-1:200
Peso Molecular	Calculated MW: 87 kDa; Observed MW: 87 kDa

Información del Antígeno

Nombre del Gen	PLAA
Nombres Alternativos	Glycerophosphatase; PLA2P; Plaa; PLAP
ID del Gen	9373
ID SwissProt	Q9Y263
Inmunógeno	Un péptido sintético de la proteína activadora de la fosfolipasa A2 humana (PLAP)

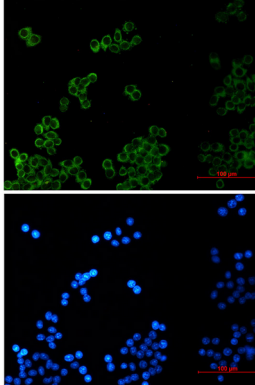
Antecedentes

Participa en el mantenimiento de los niveles de ubiquitina.

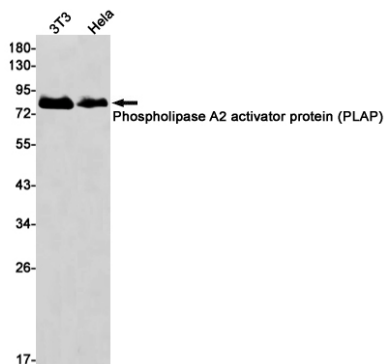
Área de Investigación

Inmunología

Datos de Imagen



Análisis inmunocitoquímico de la proteína activadora de la fosfolipasa A2 (verde) en HeLa usando el anticuerpo de la proteína activadora de la fosfolipasa A2 y DAPI (azul).



Análisis de transferencia Western de la proteína activadora de la fosfolipasa A2 (PLAP) en lisados de HeLa 3T3 usando el anticuerpo contra la proteína activadora de la fosfolipasa A2 (PLAP).