

Nombre del Producto: Anticuerpo monoclonal de conejo MCL1

Nº de Catálogo: AMRe03283

Solo para uso en investigación.

Resumen

Descripción	Anticuerpo monoclonal de conejo recombinante
Huésped	Conejo
Aplicación	WB, ICC/IF, IP
Reactividad	Humano, Rata
Conjugación	No conjugado
Modificación	Sin modificar
Isotipo	IgG
Clonalidad	Anticuerpo monoclonal
Formato	Líquido
Concentración	0,29 mg/ml. La concentración de este producto puede variar según el lote.
Almacenamiento	Hacer alícuotas y almacenar a -20°C (válido por 12 meses). Evitar ciclos de congelación/descongelación.
Envío	Bolsas de hielo
Tampon	50 mM de Tris-glicina (pH 7,4), 0,15 M de NaCl, 40 % de glicerol, 0,01 % de azida sódica y 0,05 % de proteína protectora
Purificación	Afinidad purificada

Aplicación

Relación de Dilución	WB 1:500-1:1000, ICC/IF 1:50-1:200, IP 1:20-1:50
Peso Molecular	Calculated MW: 37 kDa; Observed MW: 40 kDa

Información del Antígeno

Nombre del Gen	MCL1
Nombres Alternativos	MCL1; BCL2L3; Induced myeloid leukemia cell differentiation protein Mcl-1; Bcl-2-like protein 3; Bcl2-L-3; Bcl-2-related protein EAT/mcl1; mcl1/EAT
ID del Gen	4170
ID SwissProt	Q07820
Inmunógeno	Un péptido sintético de MCL1 humano

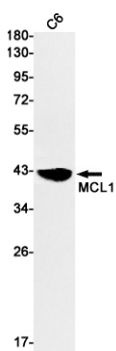
Antecedentes

MCL1 es una proteína de leucemia de células mieloides de la familia Bcl-2. Se han identificado dos transcripciones con empalme alternativo que codifican isoformas distintas. El producto génico más largo (isoforma 1) mejora la supervivencia celular al inhibir la apoptosis, mientras que el producto génico más corto (isoforma 2) con empalme alternativo promueve la apoptosis e induce la muerte celular.

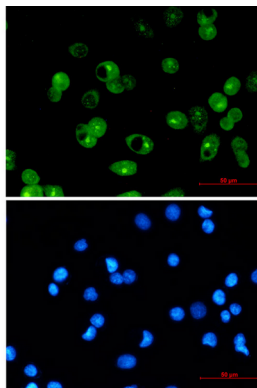
Área de Investigación

Biología celular

Datos de Imagen



Análisis de transferencia Western de MCL1 en lisados C6 usando el anticuerpo MCL1.



Análisis inmunocitoquímico de MCL1 (verde) en MCF-7 utilizando el anticuerpo MCL1 y DAPI (azul).