

---

**Nombre del Producto:** Anticuerpo monoclonal de conejo de cadena ligera kappa humana  
**Nº de Catálogo:** AMRe03277

Solo para uso en investigación.

## Resumen

<b>Descripción</b>	Anticuerpo monoclonal de conejo recombinante
<b>Huésped</b>	Conejo
<b>Aplicación</b>	WB,IHC,ICC/IF
<b>Reactividad</b>	Humano
<b>Conjugación</b>	No conjugado
<b>Modificación</b>	Sin modificar
<b>Isotipo</b>	IgG
<b>Clonalidad</b>	Monoclonal
<b>Formato</b>	Líquido
<b>Concentración</b>	0,53 mg/ml. La concentración de este producto puede variar según el lote.
<b>Almacenamiento</b>	Hacer alícuotas y almacenar a -20°C (válido por 12 meses). Evitar ciclos de congelación/descongelación.
<b>Envío</b>	Bolsas de hielo
<b>Tampon</b>	50 mM de Tris-glicina (pH 7,4), 0,15 M de NaCl, 40 % de glicerol, 0,01 % de azida sódica y 0,05 % de proteína protectora
<b>Purificación</b>	Purificación por afinidad

## Aplicación

<b>Relación de Dilución</b>	WB 1:500-1:1000,IHC 1:50-1:100,ICC/IF 1:50-1:200
<b>Peso Molecular</b>	Calculated MW: 12 kDa; Observed MW: 26 kDa

## Información del Antígeno

<b>Nombre del Gen</b>	IGKC
<b>Nombres Alternativos</b>	HCAK1; Ig kappa chain C region; IGKC; IMMUNOGLOBULIN InV; Km
<b>ID del Gen</b>	3514.0
<b>ID SwissProt</b>	P01834
<b>Inmunógeno</b>	Proteína nativa de longitud completa

## Antecedentes

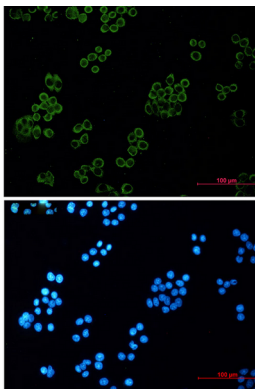
Región constante de las cadenas ligeras de inmunoglobulina. Las inmunoglobulinas, también conocidas como anticuerpos, son

glicoproteínas unidas a la membrana o secretadas, producidas por los linfocitos B. En la fase de reconocimiento de la inmunidad humoral, las inmunoglobulinas unidas a la membrana actúan como receptores que, al unirse a un antígeno específico, desencadenan la expansión clonal y la diferenciación de los linfocitos B en células plasmáticas secretoras de inmunoglobulinas.

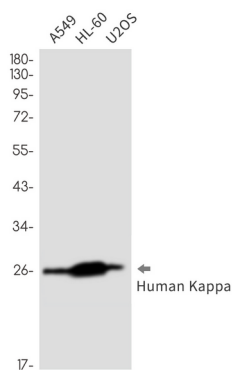
## Área de Investigación

Inmunología

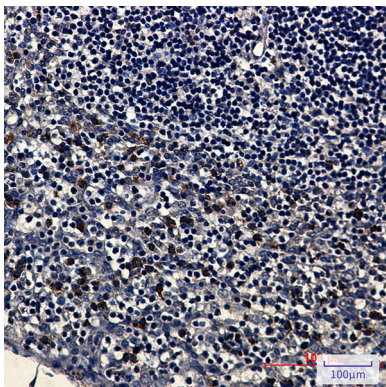
## Datos de Imagen



Análisis inmunocitoquímico de la cadena ligera kappa humana (verde) en HeLa usando el anticuerpo de cadena ligera kappa humana y DAPI (azul).



Análisis de transferencia Western de la cadena ligera kappa humana en lisados A549, HL-60, U2OS usando el anticuerpo de cadena ligera kappa humana. Tamaño de banda observado: 26 kDa.



Análisis inmunohistoquímico de tejido de amígdalas humanas incluido en parafina utilizando el anticuerpo de cadena ligera kappa humana. Se utilizó citrato de sodio a alta presión y temperatura, pH 6,0, para la recuperación de antígeno.