

**Nombre del Producto: Anticuerpo monoclonal de conejo IgG4 humano****Nº de Catálogo: AMRe03271**

Solo para uso en investigación.

**Resumen**

<b>Descripción</b>	Anticuerpo monoclonal de conejo recombinante
<b>Huésped</b>	Conejo
<b>Aplicación</b>	WB,IHC
<b>Reactividad</b>	Humano
<b>Conjugación</b>	No conjugado
<b>Modificación</b>	Sin modificar
<b>Isotipo</b>	IgG
<b>Clonalidad</b>	Monoclonal
<b>Formato</b>	Líquido
<b>Concentración</b>	0,36 mg/ml. La concentración de este producto puede variar según el lote.
<b>Almacenamiento</b>	Hacer alícuotas y almacenar a -20°C (válido por 12 meses). Evitar ciclos de congelación/descongelación.
<b>Envío</b>	Bolsas de hielo
<b>Tampon</b>	50 mM de Tris-glicina (pH 7,4), 0,15 M de NaCl, 40 % de glicerol, 0,01 % de azida sódica y 0,05 % de proteína protectora
<b>Purificación</b>	Purificación por afinidad

**Aplicación**

<b>Relación de Dilución</b>	WB 1:500-1:1000,IHC 1:50-1:100
<b>Peso Molecular</b>	Calculated MW: 36 kDa; Observed MW: 36 kDa

**Información del Antígeno**

<b>Nombre del Gen</b>	IGHG4
<b>Nombres Alternativos</b>	IGG4; Ig gamma 4 chain C region
<b>ID del Gen</b>	3503.0
<b>ID SwissProt</b>	P01861
<b>Inmunógeno</b>	Un péptido sintético de IgG4 humana

**Antecedentes**

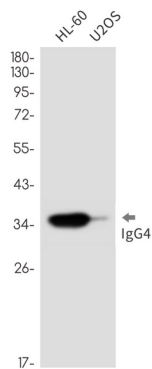
La IgG es una inmunoglobulina monomérica, compuesta por dos cadenas pesadas gamma y dos cadenas ligeras. Cada

molécula tiene dos sitios de unión al antígeno. Es la inmunoglobulina más abundante y se distribuye de forma aproximadamente igual en la sangre y los líquidos tisulares, constituyendo el 75 % de las inmunoglobulinas séricas en humanos.

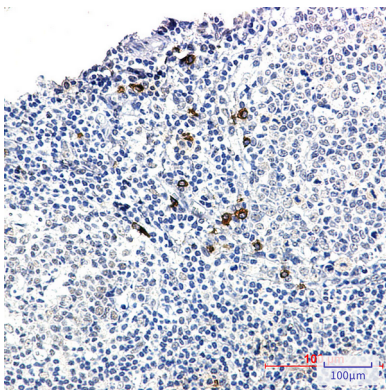
## Área de Investigación

Inmunología

## Datos de Imagen



Análisis de transferencia Western de IgG4 en lisados HL-60, U2OS usando anticuerpo IgG4 humano.



Análisis inmunohistoquímico de amígdalas humanas incluidas en parafina utilizando el anticuerpo IgG4. Se utilizó citrato de sodio a alta presión y temperatura, pH 6,0, para la recuperación de antígeno.