

Nombre del Producto: Anticuerpo monoclonal de conejo XRCC1**Nº de Catálogo: AMRe03257**

Solo para uso en investigación.

Resumen

Descripción	Anticuerpo monoclonal de conejo recombinante
Huésped	Conejo
Aplicación	WB, ICC/IF
Reactividad	Humano, Rata
Conjugación	No conjugado
Modificación	Sin modificar
Isotipo	IgG
Clonalidad	Monoclonal
Formato	Líquido
Concentración	0,55 mg/ml. La concentración de este producto puede variar según el lote.
Almacenamiento	Hacer alícuotas y almacenar a -20°C (válido por 12 meses). Evitar ciclos de congelación/descongelación.
Envío	Bolsas de hielo
Tampon	50 mM de Tris-glicina (pH 7,4), 0,15 M de NaCl, 40 % de glicerol, 0,01 % de azida sódica y 0,05 % de proteína protectora
Purificación	Purificación por afinidad

Aplicación

Relación de Dilución	WB 1:500-1:1000, ICC/IF 1:50-1:200
Peso Molecular	Calculated MW: 69 kDa; Observed MW: 82 kDa

Información del Antígeno

Nombre del Gen	XRCC1
Nombres Alternativos	XRCC1; DNA repair protein XRCC1; X-ray repair cross-complementing protein 1
ID del Gen	7515
ID SwissProt	P18887
Inmunógeno	Un péptido sintético del XRCC1 humano

Antecedentes

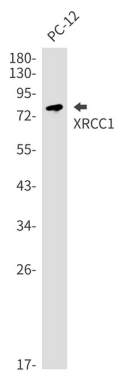
XRCC1 actúa como una proteína de andamiaje para coordinar la reparación del sitio abásico del ADN mediante la interacción

con otras proteínas reparadoras. Se han identificado al menos ocho proteínas asociadas a XRCC1, entre ellas la polinucleótido quinasa PNK, la ADN ligasa III, la poli(ADP-ribosa) polimerasa y el PCNA.

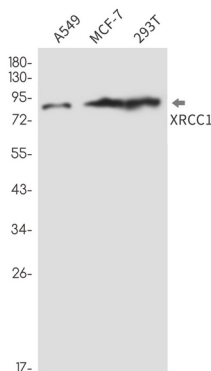
Área de Investigación

Epigenética y señalización nuclear

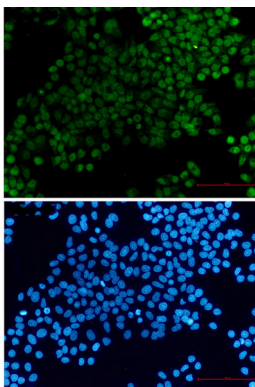
Datos de Imagen



Análisis de transferencia Western de XRCC1 en lisados PC-12 usando el anticuerpo XRCC1.



Análisis de transferencia Western de XRCC1 en lisados A549, MCF-7, 293T usando el anticuerpo XRCC1.



Análisis inmunocitoquímico de XRCC1 (verde) en hela utilizando el anticuerpo XRCC1 y DAPI (azul).