
Nombre del Producto: Anticuerpo monoclonal de conejo con enzima conjugadora SUMO UBC9**Nº de Catálogo: AMRe03246**

Solo para uso en investigación.

Resumen

Descripción	Anticuerpo monoclonal de conejo recombinante
Huésped	Conejo
Aplicación	WB,IHC,ICC/IF,IP
Reactividad	Humano, Ratón, Rata
Conjugación	No conjugado
Modificación	Sin modificar
Isotipo	IgG
Clonalidad	Monoclonal
Formato	Líquido
Concentración	0,45 mg/ml. La concentración de este producto puede variar según el lote.
Almacenamiento	Hacer alícuotas y almacenar a -20°C (válido por 12 meses). Evitar ciclos de congelación/descongelación.
Envío	Bolsas de hielo
Tampon	50 mM de Tris-glicina (pH 7,4), 0,15 M de NaCl, 40 % de glicerol, 0,01 % de azida sódica y 0,05 % de proteína protectora
Purificación	Purificación por afinidad

Aplicación

Relación de Dilución	WB 1:500-1:1000,IHC 1:50-1:100,ICC/IF 1:50-1:200,IP 1:20-1:50
Peso Molecular	Calculated MW: 18 kDa; Observed MW: 18 kDa

Información del Antígeno

Nombre del Gen	UBE2I UBE2I; UBC9; UBCE9; SUMO-conjugating enzyme UBC9; SUMO-protein ligase; Ubiquitin
Nombres Alternativos	carrier protein 9; Ubiquitin carrier protein I; Ubiquitin-conjugating enzyme E2 I; Ubiquitin-protein ligase I; p18
ID del Gen	7329
ID SwissProt	P63279
Inmunógeno	Un péptido sintético de UBE2I/UBC9 humano

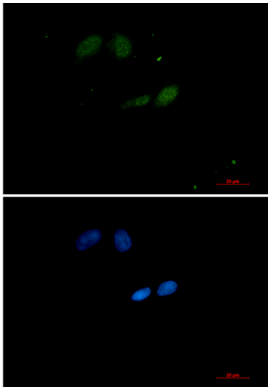
Antecedentes

El proceso de conjugación de SUMO-1 es similar al observado con la ubiquitina y otras formas de modificación postraduccional de proteínas. Al igual que la ubiquitina, SUMO-1 se conjuga con su proteína diana mediante la acción coordinada de las enzimas de conjugación de ubiquitina E1, E2 y E3. Ubc9 (o ube2M) es una proteína altamente conservada de 158 aminoácidos que actúa como enzima conjugadora de SUMO-1. Ubc9 se une a las proteínas diana a través de sus dominios SUMO-1-CS (secuencia consenso) e interactúa con SUMO a través del dominio amino-terminal, estructuralmente conservado.

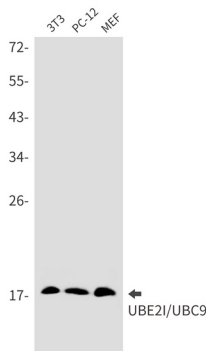
Área de Investigación

Biología celular

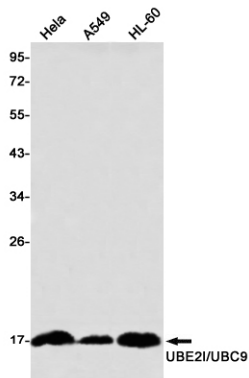
Datos de Imagen



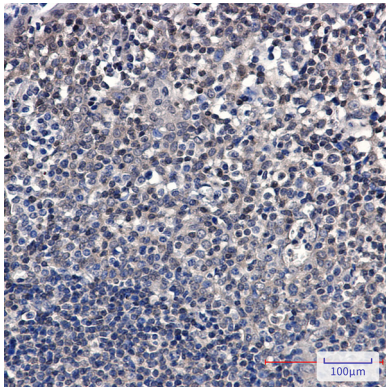
Análisis inmunocitoquímico de la enzima conjugadora de SUMO UBC9 (verde) en HeLa usando el anticuerpo de la enzima conjugadora de SUMO UBC9 y DAPI (azul).



Análisis de transferencia Western de UBE2I/UBC9 en lisados 3T3, PC-12, MEF usando el anticuerpo UBE2I/UBC9.



Análisis de transferencia Western de UBE21/UBC9 en lisados de HeLa, A549 y HL-60 utilizando el anticuerpo UBE21/UBC9



Análisis inmunohistoquímico de amígdalas humanas incluidas en parafina utilizando el anticuerpo UBE21/UBC9. Se utilizó citrato de sodio a alta presión y temperatura, pH 6,0, para la recuperación de antígeno.