

---

**Nombre del Producto:** Anticuerpo monoclonal de conejo coactivador de transcripción regulada por CREB 2**Nº de Catálogo:** AMRe03234

Solo para uso en investigación.

**Resumen**

<b>Descripción</b>	Anticuerpo monoclonal de conejo recombinante
<b>Huésped</b>	Conejo
<b>Aplicación</b>	WB
<b>Reactividad</b>	Humano
<b>Conjugación</b>	No conjugado
<b>Modificación</b>	Sin modificar
<b>Isotipo</b>	IgG
<b>Clonalidad</b>	Monoclonal
<b>Formato</b>	Líquido
<b>Concentración</b>	0,5 mg/ml. La concentración de este producto puede variar según el lote.
<b>Almacenamiento</b>	Hacer alícuotas y almacenar a -20°C (válido por 12 meses). Evitar ciclos de congelación/descongelación.
<b>Envío</b>	Bolsas de hielo
<b>Tampon</b>	50 mM de Tris-glicina (pH 7,4), 0,15 M de NaCl, 40 % de glicerol, 0,01 % de azida sódica y 0,05 % de proteína protectora
<b>Purificación</b>	Purificación por afinidad

**Aplicación**

<b>Relación de Dilución</b>	WB 1:500-1:1000
<b>Peso Molecular</b>	Calculated MW: 73 kDa; Observed MW: 80 kDa

**Información del Antígeno**

<b>Nombre del Gen</b>	CRTC2
<b>Nombres Alternativos</b>	TORC2; TORC-2
<b>ID del Gen</b>	200186
<b>ID SwissProt</b>	Q53ET0
<b>Inmunógeno</b>	Proteína recombinante de TORC2 humana

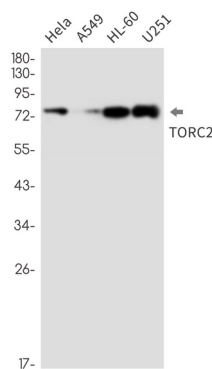
**Antecedentes**

La homeostasis de la glucosa está regulada por hormonas y el estado de energía celular. Las elevaciones de la glucosa en sangre durante la alimentación estimulan la liberación de insulina de las células  $\beta$  pancreáticas a través de una vía de detección de glucosa. La alimentación también estimula la liberación de hormonas intestinales como el péptido similar al glucagón-1 (GLP-1), que induce aún más la liberación de insulina, inhibe la liberación de glucagón y promueve la viabilidad de las células  $\beta$ . La transcripción dependiente de CREB probablemente juega un papel tanto en la detección de glucosa como en la señalización de GLP-1. La proteína Torc2 (transductor de la actividad regulada de CREB 2) funciona como un coactivador de CREB y está implicada en la mediación de los efectos de estas dos vías. En células quiescentes, Torc2 se fosforila en Ser171 y se secuestra en el citoplasma a través de una interacción con proteínas 14-3-3. La glucosa y las hormonas intestinales conducen a la desfosforilación de Torc2 y su disociación de las proteínas 14-3-3. Torc2 desfosforilado penetra en el núcleo para promover la transcripción dependiente de CREB. Torc2 desempeña un papel clave en la regulación de la transcripción génica gluconeogénica hepática en respuesta a señales hormonales y energéticas durante el ayuno. Especificidad tisular: Se expresa con mayor abundancia en el timo. Presente en linfocitos B y T. Altamente expresado en células HEK293T y en insulinomas. También se encuentran niveles elevados en bazo, ovario, músculo y pulmón, con los niveles más altos en músculo. Se encuentran niveles más bajos en cerebro, colon, corazón, riñón, próstata, intestino delgado y estómago. Expresión débil en hígado y páncreas.

## Área de Investigación

Transducción de señales

## Datos de Imagen



Análisis de transferencia Western de TORC2 en lisados HeLa, A549, HL-60, U251 utilizando el anticuerpo coactivador de transcripción regulado por CREB 2.