

**Nombre del Producto:** Anticuerpo monoclonal de conejo TCTEX tipo 1 de cadena ligera de dineína

**Nº de Catálogo:** AMRe03225

Solo para uso en investigación.

## Resumen

<b>Descripción</b>	Anticuerpo monoclonal de conejo recombinante
<b>Huésped</b>	Conejo
<b>Aplicación</b>	WB,IHC,ICC/IF,IP
<b>Reactividad</b>	Humano, Ratón, Rata
<b>Conjugación</b>	No conjugado
<b>Modificación</b>	Sin modificar
<b>Isotipo</b>	IgG
<b>Clonalidad</b>	Anticuerpo monoclonal
<b>Formato</b>	Líquido
<b>Concentración</b>	0,16 mg/ml. La concentración de este producto puede variar según el lote.
<b>Almacenamiento</b>	Hacer alícuotas y almacenar a -20°C (válido por 12 meses). Evitar ciclos de congelación/descongelación.
<b>Envío</b>	Bolsas de hielo
<b>Tampon</b>	50 mM de Tris-glicina (pH 7,4), 0,15 M de NaCl, 40 % de glicerol, 0,01 % de azida sódica y 0,05 % de proteína protectora
<b>Purificación</b>	Afinidad purificada

## Aplicación

<b>Relación de Dilución</b>	WB 1:500-1:1000,IHC 1:50-1:100,ICC/IF 1:50-1:200,IP 1:20-1:50
<b>Peso Molecular</b>	Calculated MW: 12 kDa; Observed MW: 12 kDa

## Información del Antígeno

<b>Nombre del Gen</b>	DYNLT1
<b>Nombres Alternativos</b>	CW-1; TCTEL1; tctex-1
<b>ID del Gen</b>	6993
<b>ID SwissProt</b>	P63172
<b>Inmunógeno</b>	Proteína recombinante de TCTEX-1 humana

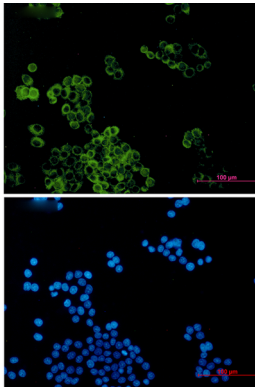
## Antecedentes

Este gen codifica un componente del complejo motor, la dineína citoplasmática, que transporta la carga celular a través de los microtúbulos de la célula. La proteína codificada regula la longitud de los cilios primarios, orgánulos sensoriales que se encuentran en la superficie celular. La proteína codificada por este gen interactúa con proteínas virales, como la proteína L2 de la cápside menor del virus del papiloma humano, y es necesaria para la administración del ácido nucleico viral al núcleo del huésped, mediada por la dineína. Esta proteína interactúa con nucleoporinas oncogénicas para interrumpir la regulación génica y causar transformación leucémica. Los pseudogenes de este gen están presentes en los cromosomas 4 y 17. El empalme alternativo da lugar a múltiples variantes de transcripción que codifican diferentes isoformas.

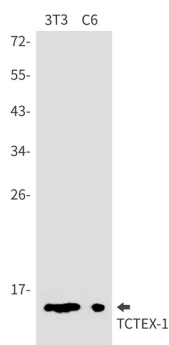
## Área de Investigación

Microbiología

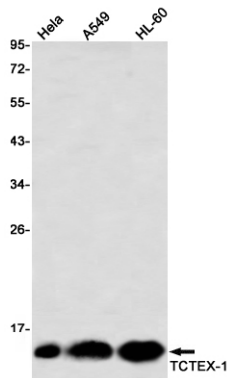
## Datos de Imagen



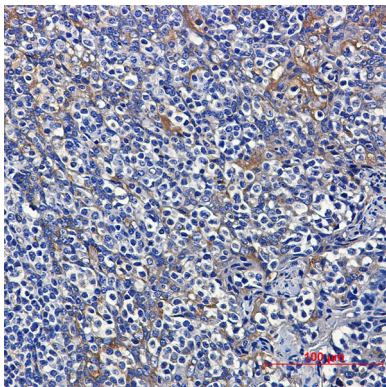
Análisis inmunocitoquímico de la cadena ligera de dineína Tctex tipo 1 (verde) en Hela usando el anticuerpo de la cadena ligera de dineína Tctex tipo 1 y DAPI (azul).



Análisis de transferencia Western de TCTEX1 en lisados 3T3, C6 usando el anticuerpo TCTEX1.



Análisis de transferencia Western de TCTEX1 en lisados de HeLa, A549 y HL-60 utilizando el anticuerpo TCTEX1



Análisis inmunohistoquímico de amígdalas humanas incluidas en parafina utilizando el anticuerpo TCTEX1. Se utilizó citrato de sodio a alta presión y temperatura, pH 6,0, para la recuperación de antígeno.