
Nombre del Producto: Anticuerpo monoclonal de conejo contra la proteína de unión a la caja TATA**Nº de Catálogo: AMRe03223**

Solo para uso en investigación.

Resumen

Descripción	Anticuerpo monoclonal de conejo recombinante
Huésped	Conejo
Aplicación	WB,IHC,ICC/IF,IP
Reactividad	Humano, Ratón
Conjugación	No conjugado
Modificación	Sin modificar
Isotipo	IgG
Clonalidad	Monoclonal
Formato	Líquido
Concentración	0,45 mg/ml. La concentración de este producto puede variar según el lote.
Almacenamiento	Hacer alícuotas y almacenar a -20°C (válido por 12 meses). Evitar ciclos de congelación/descongelación.
Envío	Bolsas de hielo
Tampon	50 mM de Tris-glicina (pH 7,4), 0,15 M de NaCl, 40 % de glicerol, 0,01 % de azida sódica y 0,05 % de proteína protectora
Purificación	Purificación por afinidad

Aplicación

Relación de Dilución	WB 1:500-1:1000,IHC 1:50-1:100,ICC/IF 1:50-1:200,IP 1:20-1:50
Peso Molecular	Calculated MW: 38 kDa; Observed MW: 38 kDa

Información del Antígeno

Nombre del Gen	TBP
Nombres Alternativos	TBP; GTF2D1; TF2D; TFIID; TATA-box-binding protein; TATA sequence-binding protein; TATA-binding factor; TATA-box factor; Transcription initiation factor TFIID TBP subunit
ID del Gen	6908
ID SwissProt	P20226
Inmunógeno	Un péptido sintético de la proteína de unión a TATA humana TBP

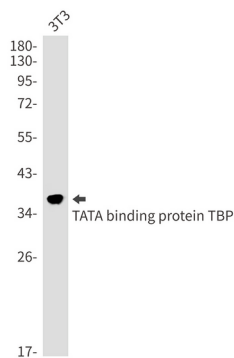
Antecedentes

Como una de las pocas proteínas del complejo de preiniciación que se une al ADN de forma específica para la secuencia, ayuda a posicionar la ARN polimerasa II sobre el sitio de inicio de la transcripción del gen. Sin embargo, se estima que solo entre el 10 % y el 20 % de los promotores humanos poseen cajas TATA. Por lo tanto, es probable que TBP no sea la única proteína implicada en el posicionamiento de la ARN polimerasa II. Esta proteína no es adecuada para muestras con envoltura nuclear eliminada.

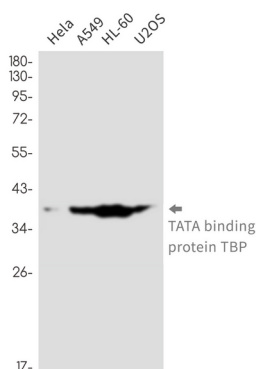
Área de Investigación

Epigenética y señalización nuclear

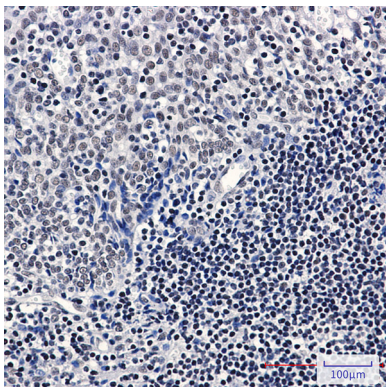
Datos de Imagen



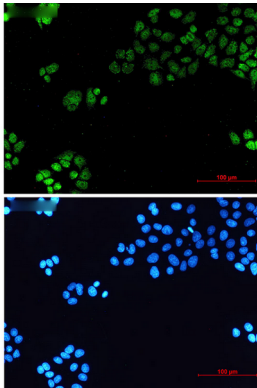
Análisis de transferencia Western de la proteína de unión a TATA (TBP) en lisados 3T3 utilizando el anticuerpo TATA Box Binding Protein.



Análisis de transferencia Western de la proteína de unión a TATA, TBP, en lisados HeLa, A549, HL-60, U2OS utilizando el anticuerpo contra la proteína de unión a TATA, TBP.



Análisis inmunohistoquímico de amígdala humana incluida en parafina mediante el anticuerpo TBP contra la proteína de unión a TATA. Se utilizó citrato de sodio a alta presión y temperatura, pH 6,0, para la recuperación del antígeno.



Análisis inmunocitoquímico de la proteína de unión a TATA TBP (verde) en hela usando el anticuerpo de la proteína de unión a TATA TBP y DAPI (azul).