

**Nombre del Producto: Anticuerpo monoclonal de conejo Smad4****Nº de Catálogo: AMRe03205**

Solo para uso en investigación.

**Resumen**

<b>Descripción</b>	Anticuerpo monoclonal de conejo recombinante
<b>Huésped</b>	Conejo
<b>Aplicación</b>	WB, ICC/IF, IP
<b>Reactividad</b>	Humano, Rata
<b>Conjugación</b>	No conjugado
<b>Modificación</b>	Sin modificar
<b>Isotipo</b>	IgG
<b>Clonalidad</b>	Monoclonal
<b>Formato</b>	Líquido
<b>Concentración</b>	0,3 mg/ml. La concentración de este producto puede variar según el lote.
<b>Almacenamiento</b>	Hacer alícuotas y almacenar a -20°C (válido por 12 meses). Evitar ciclos de congelación/descongelación.
<b>Envío</b>	Bolsas de hielo
<b>Tampon</b>	50 mM de Tris-glicina (pH 7,4), 0,15 M de NaCl, 40 % de glicerol, 0,01 % de azida sódica y 0,05 % de proteína protectora
<b>Purificación</b>	Purificación por afinidad

**Aplicación**

<b>Relación de Dilución</b>	WB 1:500-1:1000, ICC/IF 1:50-1:200, IP 1:20-1:50
<b>Peso Molecular</b>	Calculated MW: 60 kDa; Observed MW: 70 kDa

**Información del Antígeno**

<b>Nombre del Gen</b>	SMAD4 SMAD4; DPC4; MADH4; Mothers against decapentaplegic homolog 4; MAD homolog 4;
<b>Nombres Alternativos</b>	Mothers against DPP homolog 4; Deletion target in pancreatic carcinoma 4; SMAD family member 4; SMAD 4; Smad4; hSMAD4
<b>ID del Gen</b>	4089
<b>ID SwissProt</b>	Q13485
<b>Inmunógeno</b>	Un péptido sintético de Smad4 humano

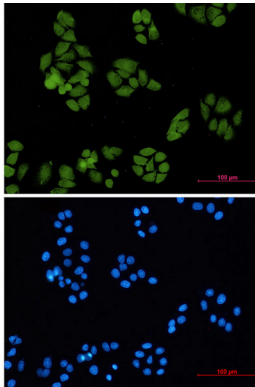
## Antecedentes

Factor de transcripción Smad4 que media la transducción de señales por la superfamilia de factores de crecimiento transformante. El smad común (co-smad) se une directamente a los elementos consenso de unión al ADN en los promotores de genes diana. Promueve la unión del complejo Smad2/Smad4/Smad3 al ADN y proporciona la función de activación necesaria para que Smad1 o Smad2 estimulen la transcripción.

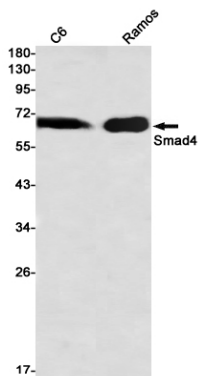
## Área de Investigación

Transducción de señales

## Datos de Imagen



Análisis inmunocitoquímico de Smad4 (verde) en HeLa usando el anticuerpo Smad4 y DAPI (azul).



Análisis de transferencia Western de Smad4 en lisados de C6, Ramos usando el anticuerpo Smad4.