

---

**Nombre del Producto: Anticuerpo monoclonal de conejo SKP2****Nº de Catálogo: AMRe03204**

Solo para uso en investigación.

**Resumen**

<b>Descripción</b>	Anticuerpo monoclonal de conejo recombinante
<b>Huésped</b>	Conejo
<b>Aplicación</b>	WB, ICC/IF
<b>Reactividad</b>	Humano
<b>Conjugación</b>	No conjugado
<b>Modificación</b>	Sin modificar
<b>Isotipo</b>	IgG
<b>Clonalidad</b>	Monoclonal
<b>Formato</b>	Líquido
<b>Concentración</b>	0,5 mg/ml. La concentración de este producto puede variar según el lote.
<b>Almacenamiento</b>	Hacer alícuotas y almacenar a -20°C (válido por 12 meses). Evitar ciclos de congelación/descongelación.
<b>Envío</b>	Bolsas de hielo
<b>Tampon</b>	50 mM de Tris-glicina (pH 7,4), 0,15 M de NaCl, 40 % de glicerol, 0,01 % de azida sódica y 0,05 % de proteína protectora
<b>Purificación</b>	Purificación por afinidad

**Aplicación**

<b>Relación de Dilución</b>	WB 1:500-1:1000, ICC/IF 1:50-1:200
<b>Peso Molecular</b>	Calculated MW: 48 kDa; Observed MW: 48 kDa

**Información del Antígeno**

<b>Nombre del Gen</b>	SKP2
<b>Nombres Alternativos</b>	SKP2; FBXL1; S-phase kinase-associated protein 2; Cyclin-A/CDK2-associated protein p45; F-box protein Skp2; F-box/LRR-repeat protein 1; p45skp2
<b>ID del Gen</b>	6502
<b>ID SwissProt</b>	Q13309
<b>Inmunógeno</b>	Un péptido sintético de SKP2 humano

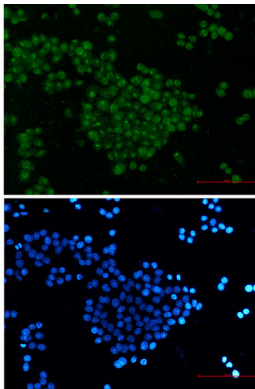
**Antecedentes**

Componente de reconocimiento de sustrato de un complejo E3 ubiquitina-proteína ligasa SCF (proteína SKP1-CUL1-F-box) que media la ubiquitinación y la posterior degradación proteasomal de proteínas diana implicadas en la progresión del ciclo celular, la transducción de señales y la transcripción.

## Área de Investigación

Biología celular

## Datos de Imagen



Análisis inmunocitoquímico de SKP2 (verde) en hela usando mAb de conejo SKP2 y DAPI (azul).