

**Nombre del Producto: Anticuerpo monoclonal de conejo SF3B1****Nº de Catálogo: AMRe03201**

Solo para uso en investigación.

**Resumen**

<b>Descripción</b>	Anticuerpo monoclonal de conejo recombinante
<b>Huésped</b>	Conejo
<b>Aplicación</b>	WB,IHC,ICC/IF
<b>Reactividad</b>	Humano, Ratón, Hámster, Rata
<b>Conjugación</b>	No conjugado
<b>Modificación</b>	Sin modificar
<b>Isotipo</b>	IgG
<b>Clonalidad</b>	Anticuerpo monoclonal
<b>Formato</b>	Líquido
<b>Concentración</b>	0,16 mg/ml. La concentración de este producto puede variar según el lote.
<b>Almacenamiento</b>	Hacer alícuotas y almacenar a -20°C (válido por 12 meses). Evitar ciclos de congelación/descongelación.
<b>Envío</b>	Bolsas de hielo
<b>Tampon</b>	50 mM de Tris-glicina (pH 7,4), 0,15 M de NaCl, 40 % de glicerol, 0,01 % de azida sódica y 0,05 % de proteína protectora
<b>Purificación</b>	Afinidad purificada

**Aplicación**

<b>Relación de Dilución</b>	WB 1:500-1:1000,IHC 1:50-1:100,ICC/IF 1:50-1:200
<b>Peso Molecular</b>	Calculated MW: 146 kDa; Observed MW: 155 kDa

**Información del Antígeno**

<b>Nombre del Gen</b>	SF3B1
<b>Nombres Alternativos</b>	SF3B1; SAP155; Splicing factor 3B subunit 1; Pre-mRNA-splicing factor SF3b 155 kDa subunit; SF3b155; Spliceosome-associated protein 155; SAP 155
<b>ID del Gen</b>	23451
<b>ID SwissProt</b>	O75533
<b>Inmunógeno</b>	Un péptido sintético del SF3B1 humano

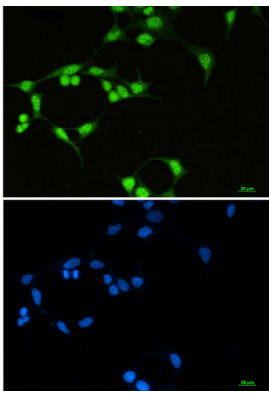
**Antecedentes**

SF3B1 es la subunidad 1 del complejo proteico del factor de empalme 3b. Este factor, junto con el factor de empalme 3a y una unidad de ARN 12S, forma el complejo de ribonucleoproteínas nucleares pequeñas U2 (U2 snRNP). El complejo factor de empalme 3b/3a se une al pre-ARNm aguas arriba del sitio de ramificación del intrón de forma independiente de la secuencia y puede anclar el U2 snRNP al pre-ARNm.

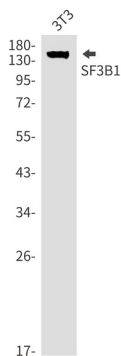
## Área de Investigación

Epigenética y señalización nuclear

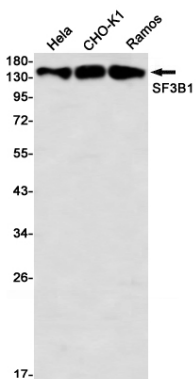
## Datos de Imagen



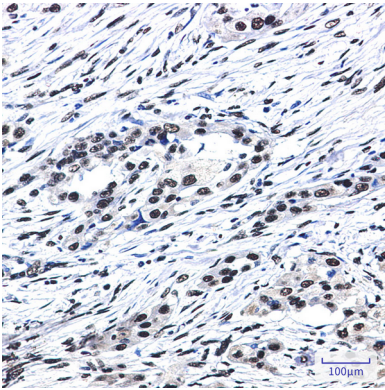
Análisis inmunocitoquímico de SF3B1 (verde) en 293T usando el anticuerpo SF3B1 y DAPI (azul).



Análisis de transferencia Western de SF3B1 en lisados 3T3 utilizando el anticuerpo SF3B1.



Análisis de transferencia Western de SF3B1 en lisados de HeLa, CHO-K1, C6 y Ramos utilizando el anticuerpo SF3B1



Análisis inmunohistoquímico de cáncer de pulmón humano incluido en parafina utilizando el anticuerpo SF3B1. Se utilizó citrato de sodio a alta presión y temperatura, pH 6,0, para la recuperación de antígeno.