

Nombre del Producto: Anticuerpo monoclonal de conejo SEC24D**Nº de Catálogo: AMRe03197**

Solo para uso en investigación.

Resumen

Descripción	Anticuerpo monoclonal de conejo recombinante
Huésped	Conejo
Aplicación	WB
Reactividad	Humano, Ratón, Rata
Conjugación	No conjugado
Modificación	Sin modificar
Isotipo	IgG
Clonalidad	Anticuerpo monoclonal
Formato	Líquido
Concentración	0,28 mg/ml. La concentración de este producto puede variar según el lote.
Almacenamiento	Hacer alícuotas y almacenar a -20°C (válido por 12 meses). Evitar ciclos de congelación/descongelación.
Envío	Bolsas de hielo
Tampon	50 mM de Tris-glicina (pH 7,4), 0,15 M de NaCl, 40 % de glicerol, 0,01 % de azida sódica y 0,05 % de proteína protectora
Purificación	Afinidad purificada

Aplicación

Relación de Dilución	WB 1:500-1:1000
Peso Molecular	Calculated MW: 113 kDa; Observed MW: 113 kDa

Información del Antígeno

Nombre del Gen	SEC24D
Nombres Alternativos	CLCRP2
ID del Gen	9871
ID SwissProt	O94855
Inmunógeno	Un péptido sintético de SEC24D humano

Antecedentes

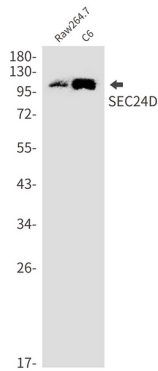
Componente del complejo de proteínas de cubierta II (COPII) que promueve la formación de vesículas de transporte desde el

retículo endoplásmico (RE).

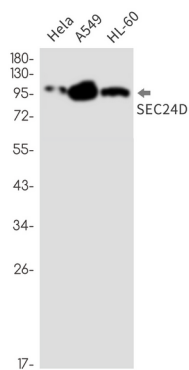
Área de Investigación

-

Datos de Imagen



Análisis de transferencia Western de SEC24D en lisados Raw264.7, C6 usando el anticuerpo SEC24D.



Análisis de transferencia Western de SEC24D en lisados HeLa, A549, HL-60 usando el anticuerpo SEC24D.