

**Nombre del Producto: Anticuerpo monoclonal de conejo SBDS****Nº de Catálogo: AMRe03196**

Solo para uso en investigación.

**Resumen**

<b>Descripción</b>	Anticuerpo monoclonal de conejo recombinante
<b>Huésped</b>	Conejo
<b>Aplicación</b>	WB, ICC/IF, IP
<b>Reactividad</b>	Humano
<b>Conjugación</b>	No conjugado
<b>Modificación</b>	Sin modificar
<b>Isotipo</b>	IgG
<b>Clonalidad</b>	Monoclonal
<b>Formato</b>	Líquido
<b>Concentración</b>	0,68 mg/ml. La concentración de este producto puede variar según el lote.
<b>Almacenamiento</b>	Hacer alícuotas y almacenar a -20°C (válido por 12 meses). Evitar ciclos de congelación/descongelación.
<b>Envío</b>	Bolsas de hielo
<b>Tampon</b>	50 mM de Tris-glicina (pH 7,4), 0,15 M de NaCl, 40 % de glicerol, 0,01 % de azida sódica y 0,05 % de proteína protectora
<b>Purificación</b>	Purificación por afinidad

**Aplicación**

<b>Relación de Dilución</b>	WB 1:500-1:1000, ICC/IF 1:50-1:200, IP 1:20-1:50
<b>Peso Molecular</b>	Calculated MW: 29 kDa; Observed MW: 29 kDa

**Información del Antígeno**

<b>Nombre del Gen</b>	SBDS
<b>Nombres Alternativos</b>	SDS; SWDS; CGI-97
<b>ID del Gen</b>	51119
<b>ID SwissProt</b>	Q9Y3A5
<b>Inmunógeno</b>	Un péptido sintético de SBDS humano

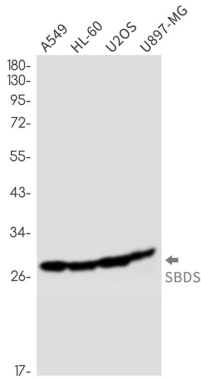
**Antecedentes**

Necesario para el ensamblaje de ribosomas maduros y la biogénesis de ribosomas.

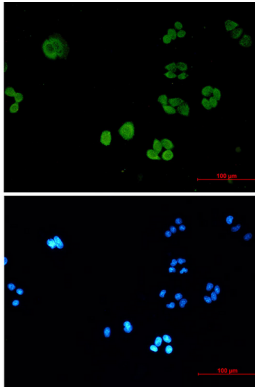
## Área de Investigación

Epigenética y señalización nuclear

## Datos de Imagen



Análisis de transferencia Western de SBDS en lisados A549, HL-60, U2OS, U87-MG usando el anticuerpo SBDS.



Análisis inmunocitoquímico de SBDS (verde) en Hela utilizando el anticuerpo SBDS y DAPI (azul).