

Nombre del Producto: Anticuerpo monoclonal de conejo S100 alfa6**Nº de Catálogo: AMRe03193**

Solo para uso en investigación.

Resumen

Descripción	Anticuerpo monoclonal de conejo recombinante
Huésped	Conejo
Aplicación	WB, ICC/IF, IP
Reactividad	Humano, Ratón
Conjugación	No conjugado
Modificación	Sin modificar
Isotipo	IgG
Clonalidad	Monoclonal
Formato	Líquido
Concentración	0,54 mg/ml. La concentración de este producto puede variar según el lote.
Almacenamiento	Hacer alícuotas y almacenar a -20°C (válido por 12 meses). Evitar ciclos de congelación/descongelación.
Envío	Bolsas de hielo
Tampon	50 mM de Tris-glicina (pH 7,4), 0,15 M de NaCl, 40 % de glicerol, 0,01 % de azida sódica y 0,05 % de proteína protectora
Purificación	Purificación por afinidad

Aplicación

Relación de Dilución	WB 1:500-1:1000, ICC/IF 1:50-1:200, IP 1:20-1:50
Peso Molecular	Calculated MW: 10 kDa; Observed MW: 10 kDa

Información del Antígeno

Nombre del Gen	S100A6
Nombres Alternativos	S100 alpha6; Protein S100-A6; Calcyclin; MLN 4; PRA; CACY; CABP; 5B10
ID del Gen	6277
ID SwissProt	P06703
Inmunógeno	Proteína recombinante de S100 alfa 6/PRA humana

Antecedentes

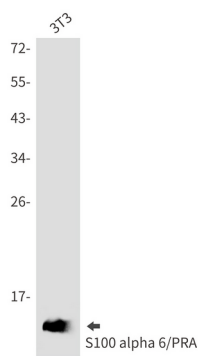
La calciclina S100A6 participa en diversos procesos celulares, como la exocitosis y la regulación del ciclo celular. Además, la

calciclina S100A6 interactúa con diversas proteínas, como SIP, GAPDH y anexinas, de forma dependiente del calcio. Estudios de investigación demuestran que la disminución de la expresión del gen S100A6 correspondiente provoca una disminución de la proliferación celular.

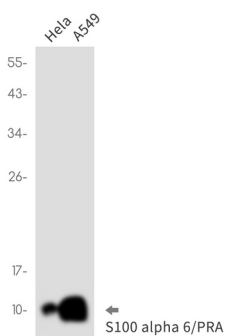
Área de Investigación

Biología celular

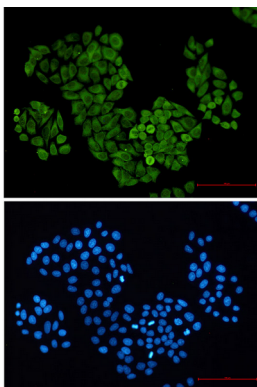
Datos de Imagen



Análisis de transferencia Western de S100 alfa 6/PRA en lisados 3T3 utilizando el anticuerpo S100 alfa6.



Análisis de transferencia Western de S100 alfa 6/PRA en lisados de HeLa, A549 usando el anticuerpo S100 alfa 6/PRA.



Análisis inmunocitoquímico de S100 alfa 6/PRA (verde) en hela utilizando el anticuerpo S100 alfa 6/PRA y DAPI (azul).