

Nombre del Producto: Anticuerpo monoclonal de conejo RPS8**Nº de Catálogo: AMRe03191**

Solo para uso en investigación.

Resumen

Descripción	Anticuerpo monoclonal de conejo recombinante
Huésped	Conejo
Aplicación	WB, ICC/IF, IP
Reactividad	Humano, Ratón, Rata, Hámster
Conjugación	No conjugado
Modificación	Sin modificar
Isotipo	IgG
Clonalidad	Anticuerpo monoclonal
Formato	Líquido
Concentración	0,6 mg/ml. La concentración de este producto puede variar según el lote.
Almacenamiento	Hacer alícuotas y almacenar a -20°C (válido por 12 meses). Evitar ciclos de congelación/descongelación.
Envío	Bolsas de hielo
Tampon	50 mM de Tris-glicina (pH 7,4), 0,15 M de NaCl, 40 % de glicerol, 0,01 % de azida sódica y 0,05 % de proteína protectora
Purificación	Afinidad purificada

Aplicación

Relación de Dilución	WB 1:500-1:1000, ICC/IF 1:50-1:200, IP 1:20-1:50
Peso Molecular	Calculated MW: 24 kDa; Observed MW: 24 kDa

Información del Antígeno

Nombre del Gen	RPS8
Nombres Alternativos	S8
ID del Gen	6202
ID SwissProt	P62241
Inmunógeno	Proteína recombinante de RPS8 humana

Antecedentes

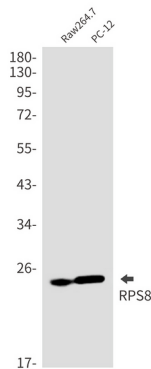
Los ribosomas, los orgánulos que catalizan la síntesis de proteínas, constan de una subunidad pequeña 40S y una subunidad

grande 60S. Juntas, estas subunidades están compuestas por cuatro especies de ARN y aproximadamente 80 proteínas estructuralmente distintas. Este gen codifica una proteína ribosomal que forma parte de la subunidad 40S. Esta proteína pertenece a la familia S8E de proteínas ribosomales.

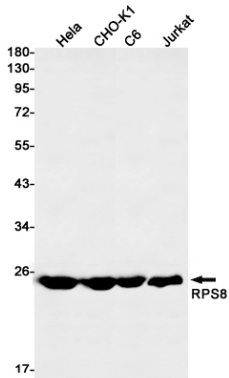
Área de Investigación

-

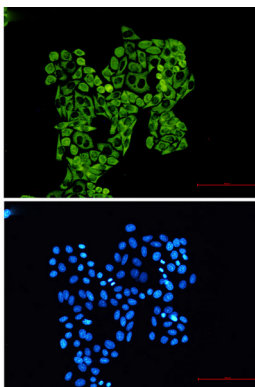
Datos de Imagen



Análisis de transferencia Western de RPS8 en lisados Raw264.7, PC-12 usando el anticuerpo RPS8.



Análisis de transferencia Western de RPS8 en lisados HeLa, CHO-K1, C6 y Jurkat usando el anticuerpo RPS8.



Análisis inmunocitoquímico de RPS8 (verde) en hela utilizando el anticuerpo RPS8 y DAPI (azul).