

**Nombre del Producto: Anticuerpo monoclonal de conejo RPS20****Nº de Catálogo: AMRe03190**

Solo para uso en investigación.

**Resumen**

<b>Descripción</b>	Anticuerpo monoclonal de conejo recombinante
<b>Huésped</b>	Conejo
<b>Aplicación</b>	WB,IHC
<b>Reactividad</b>	Humano, Ratón, Rata, Hámster
<b>Conjugación</b>	No conjugado
<b>Modificación</b>	Sin modificar
<b>Isotipo</b>	IgG
<b>Clonalidad</b>	Anticuerpo monoclonal
<b>Formato</b>	Líquido
<b>Concentración</b>	0,6 mg/ml. La concentración de este producto puede variar según el lote.
<b>Almacenamiento</b>	Hacer alícuotas y almacenar a -20°C (válido por 12 meses). Evitar ciclos de congelación/descongelación.
<b>Envío</b>	Bolsas de hielo
<b>Tampon</b>	50 mM de Tris-glicina (pH 7,4), 0,15 M de NaCl, 40 % de glicerol, 0,01 % de azida sódica y 0,05 % de proteína protectora
<b>Purificación</b>	Afinidad purificada

**Aplicación**

<b>Relación de Dilución</b>	WB 1:500-1:1000,IHC 1:50-1:100
<b>Peso Molecular</b>	Calculated MW: 13 kDa; Observed MW: 13 kDa

**Información del Antígeno**

<b>Nombre del Gen</b>	RPS20
<b>Nombres Alternativos</b>	RPS20; 40S ribosomal protein S20
<b>ID del Gen</b>	6224
<b>ID SwissProt</b>	P60866
<b>Inmunógeno</b>	Un péptido sintético de RPS20 humano

**Antecedentes**

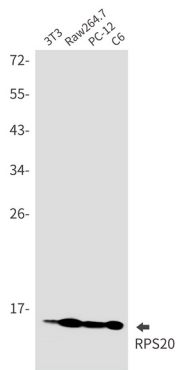
RPS20 es una proteína ribosomal que forma parte de la subunidad 40S. Los ribosomas, los orgánulos que catalizan la síntesis de

proteínas, constan de una subunidad 40S pequeña y una subunidad 60S grande. Juntas, estas subunidades están compuestas por cuatro especies de ARN y aproximadamente 80 proteínas estructuralmente distintas. RPS20 pertenece a la familia S10P de proteínas ribosomales y se encuentra en el citoplasma.

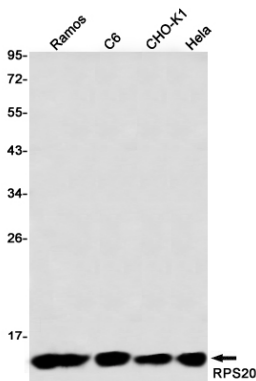
## Área de Investigación

Epigenética y señalización nuclear

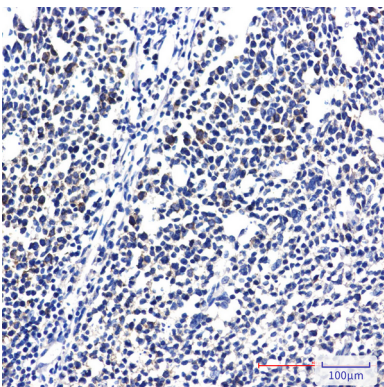
## Datos de Imagen



Análisis de transferencia Western de RPS20 en lisados 3T3, Raw264.7, PC-12, C6 usando el anticuerpo RPS20.



Análisis de transferencia Western de RPS20 en lisados HeLa, CHO-K1, C6 y Ramos usando el anticuerpo RPS20.



Análisis inmunohistoquímico de amígdala humana incluida en parafina mediante el anticuerpo RPS20. Se utilizó citrato de sodio a alta presión y temperatura, pH 6,0, para la recuperación del antígeno.