

**Nombre del Producto: Anticuerpo monoclonal de conejo RPA32****Nº de Catálogo: AMRe03188**

Solo para uso en investigación.

**Resumen**

<b>Descripción</b>	Anticuerpo monoclonal de conejo recombinante
<b>Huésped</b>	Conejo
<b>Aplicación</b>	WB,IHC,IP
<b>Reactividad</b>	Humano
<b>Conjugación</b>	No conjugado
<b>Modificación</b>	Sin modificar
<b>Isotipo</b>	IgG
<b>Clonalidad</b>	Monoclonal
<b>Formato</b>	Líquido
<b>Concentración</b>	0,68 mg/ml. La concentración de este producto puede variar según el lote.
<b>Almacenamiento</b>	Hacer alícuotas y almacenar a -20°C (válido por 12 meses). Evitar ciclos de congelación/descongelación.
<b>Envío</b>	Bolsas de hielo
<b>Tampon</b>	50 mM de Tris-glicina (pH 7,4), 0,15 M de NaCl, 40 % de glicerol, 0,01 % de azida sódica y 0,05 % de proteína protectora
<b>Purificación</b>	Purificación por afinidad

**Aplicación**

<b>Relación de Dilución</b>	WB 1:500-1:1000,IHC 1:50-1:100,IP 1:20-1:50
<b>Peso Molecular</b>	Calculated MW: 29 kDa; Observed MW: 29 kDa

**Información del Antígeno**

<b>Nombre del Gen</b>	RPA2
<b>Nombres Alternativos</b>	60S acidic ribosomal protein P1; AA409079; AI325195; AU020965; HSSB; ik:tdsubc_2g1; M(2)21C; MGC137236; OTTHUMP00000004008; p32; p34; RCJMB04_6d17 replication protein A2; 32kDa; REPA 2; REPA1; REPA2; Replication factor A protein 2; Replication protein A 32 kDa subunit; Replication protein A 32kDa subunit; Replication protein A 34 kDa subunit; Replication protein A; replication protein A1 (70kD); Replication Protein A2 (32kDa); Replication protein A2 32kD; Replication protein A2 32kDa; Replication protein A2; Replication protein A2; 32kDa; RF A; RF-A protein 2; Rf-A2; RFA; RFA2_HUMAN; RP A;

RP-A p32; RP-A p34; RP21C; RPA 2; RPA 32; RPA; RPA2; RPA32; RPA34; RPA70; RpLP1; RpP2; xx:tdsubc\_2g1; zgc:109822.

<b>ID del Gen</b>	6118
<b>ID SwissProt</b>	P15927
<b>Inmunógeno</b>	Un péptido sintético correspondiente a la proteína objetivo

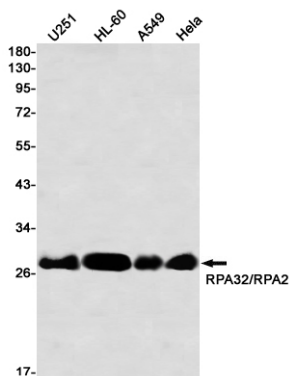
## Antecedentes

Como parte del complejo heterotrimérico de la proteína de replicación A (RPA/RP-A), se une y estabiliza los intermediarios de ADN monocatenario que se forman durante la replicación del ADN o tras el estrés del ADN. Previene su reasociación y, paralelamente, recluta y activa diferentes proteínas y complejos implicados en el metabolismo del ADN. Por lo tanto, desempeña un papel esencial tanto en la replicación del ADN como en la respuesta celular al daño del ADN. En la respuesta celular al daño del ADN, el complejo RPA controla la reparación del ADN y la activación de los puntos de control del daño.

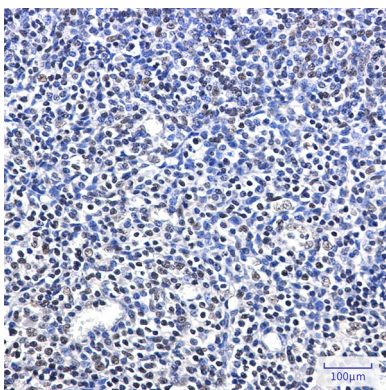
## Área de Investigación

Epigenética y señalización nuclear

## Datos de Imagen



Análisis de transferencia Western de RPA32/RPA2 en lisados U251, HL-60, A549 y HeLa utilizando el anticuerpo RPA32.



Análisis inmunohistoquímico de amígdalas humanas incluidas en parafina utilizando el anticuerpo RPA32/RPA2. Se utilizó citrato de sodio a alta presión y temperatura, pH 6,0, para la recuperación de antígeno.