

Nombre del Producto: Anticuerpo monoclonal de conejo RhoGDI**Nº de Catálogo: AMRe03186**

Solo para uso en investigación.

Resumen

Descripción	Anticuerpo monoclonal de conejo recombinante
Huésped	Conejo
Aplicación	WB, ICC/IF
Reactividad	Humano, Ratón, Rata
Conjugación	No conjugado
Modificación	Sin modificar
Isotipo	IgG
Clonalidad	Monoclonal
Formato	Líquido
Concentración	0,54 mg/ml. La concentración de este producto puede variar según el lote.
Almacenamiento	Hacer alícuotas y almacenar a -20°C (válido por 12 meses). Evitar ciclos de congelación/descongelación.
Envío	Bolsas de hielo
Tampon	50 mM de Tris-glicina (pH 7,4), 0,15 M de NaCl, 40 % de glicerol, 0,01 % de azida sódica y 0,05 % de proteína protectora
Purificación	Purificación por afinidad

Aplicación

Relación de Dilución	WB 1:500-1:1000, ICC/IF 1:50-1:200
Peso Molecular	Calculated MW: 23 kDa; Observed MW: 26 kDa

Información del Antígeno

Nombre del Gen	ARHGDI A
Nombres Alternativos	ARHGDI A; GDIA1; Rho GDP-dissociation inhibitor 1; Rho GDI 1; Rho-GDI alpha
ID del Gen	396
ID SwissProt	P52565
Inmunógeno	Un péptido sintético de RhoGDI humano

Antecedentes

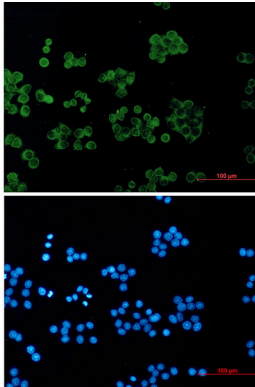
Regula la reacción de intercambio GDP/GTP de las proteínas Rho inhibiendo la disociación del GDP de ellas y la posterior unión

del GTP a ellas.

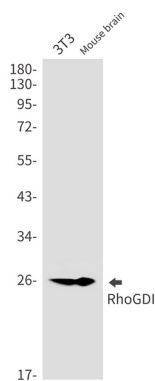
Área de Investigación

Transducción de señales

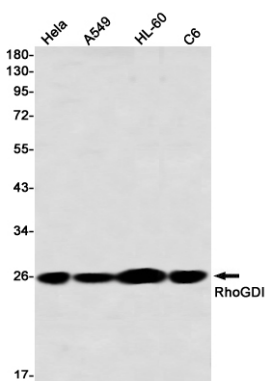
Datos de Imagen



Análisis inmunocitoquímico de RhoGDI (verde) en HeLa usando el anticuerpo RhoGDI y DAPI (azul).



Análisis de transferencia Western de RhoGDI en lisados de cerebro de ratón 3T3 utilizando el anticuerpo RhoGDI.



Análisis de transferencia Western de RhoGDI en lisados HeLa, A549, HL-60 y C6 utilizando el anticuerpo RhoGDI