

Nombre del Producto: Anticuerpo monoclonal de conejo RCC1**Nº de Catálogo: AMRe03184**

Solo para uso en investigación.

Resumen

Descripción	Anticuerpo monoclonal de conejo recombinante
Huésped	Conejo
Aplicación	WB,ICC/IF,IP
Reactividad	Humano
Conjugación	No conjugado
Modificación	Sin modificar
Isotipo	IgG
Clonalidad	Monoclonal
Formato	Líquido
Concentración	0,67 mg/ml. La concentración de este producto puede variar según el lote.
Almacenamiento	Hacer alícuotas y almacenar a -20°C (válido por 12 meses). Evitar ciclos de congelación/descongelación.
Envío	Bolsas de hielo
Tampon	50 mM de Tris-glicina (pH 7,4), 0,15 M de NaCl, 40 % de glicerol, 0,01 % de azida sódica y 0,05 % de proteína protectora
Purificación	Purificación por afinidad

Aplicación

Relación de Dilución	WB 1:500-1:1000,ICC/IF 1:50-1:200,IP 1:20-1:50
Peso Molecular	Calculated MW: 45 kDa; Observed MW: 45 kDa

Información del Antígeno

Nombre del Gen	RCC1
Nombres Alternativos	RCC1; RCC1-I; SNHG3-RCC1; CHC1
ID del Gen	1104
ID SwissProt	P18754
Inmunógeno	Un péptido sintético de RCC1 humano

Antecedentes

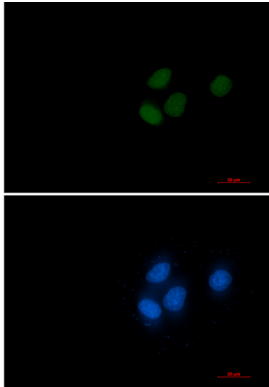
Factor liberador de nucleótidos de guanina que promueve el intercambio de GDP unido a Ran por GTP. Participa en la

regulación del inicio de la condensación cromosómica en la fase S. Se une tanto a los nucleosomas como al ADN bicatenario.

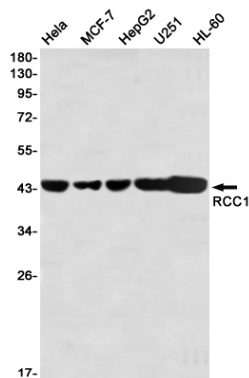
Área de Investigación

-

Datos de Imagen



Análisis inmunocitoquímico de RCC1 (verde) en HeLa usando el anticuerpo RCC1 y DAPI (azul).



Análisis de transferencia Western de RCC1 en lisados HeLa, MCF-7, HepG2, U251, HL-60 usando el anticuerpo RCC1.