

Nombre del Producto: Anticuerpo monoclonal de conejo RASA1**Nº de Catálogo: AMRe03182**

Solo para uso en investigación.

Resumen

Descripción	Anticuerpo monoclonal de conejo recombinante
Huésped	Conejo
Aplicación	WB,IHC
Reactividad	Humano
Conjugación	No conjugado
Modificación	Sin modificar
Isotipo	IgG
Clonalidad	Anticuerpo monoclonal
Formato	Líquido
Concentración	0,43 mg/ml. La concentración de este producto puede variar según el lote.
Almacenamiento	Hacer alícuotas y almacenar a -20°C (válido por 12 meses). Evitar ciclos de congelación/descongelación.
Envío	Bolsas de hielo
Tampon	50 mM de Tris-glicina (pH 7,4), 0,15 M de NaCl, 40 % de glicerol, 0,01 % de azida sódica y 0,05 % de proteína protectora
Purificación	Afinidad purificada

Aplicación

Relación de Dilución	WB 1:500-1:1000,IHC 1:50-1:100
Peso Molecular	Calculated MW: 116 kDa; Observed MW: 140 kDa

Información del Antígeno

Nombre del Gen	RASA1
Nombres Alternativos	GAP; PKWS; RASA; p120; CMAVM; CM-AVM; CMAVM1; RASGAP; p120GAP; p120RASGAP
ID del Gen	5921
ID SwissProt	P20936
Inmunógeno	Un péptido sintético de RASA1 humano

Antecedentes

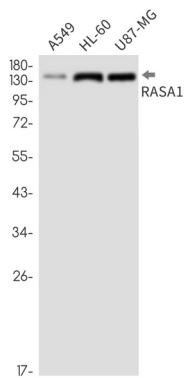
La proteína codificada por este gen se encuentra en el citoplasma y forma parte de la familia GAP1 de proteínas activadoras de

GTPasas. El producto génico estimula la actividad GTPasa de RAS p21 normal, pero no de su homólogo oncogénico. Al actuar como supresor de la función de RAS, la proteína potencia la débil actividad GTPasa intrínseca de las proteínas RAS, lo que da lugar a la forma inactiva de RAS unida a GDP, lo que permite el control de la proliferación y la diferenciación celular. Las mutaciones que provocan cambios en los sitios de unión de cualquiera de las proteínas se asocian con carcinomas de células basales. Las mutaciones también se han asociado con malformaciones capilares hereditarias (MC) con o sin malformaciones arteriovenosas (MAV) y el síndrome de Parkes Weber. El empalme alternativo da lugar a dos isoformas, donde la isoforma más corta, que carece de la región hidrofóbica N-terminal pero conserva la misma actividad, parece expresarse abundantemente en tejidos placentarios, pero no en tejidos adultos.

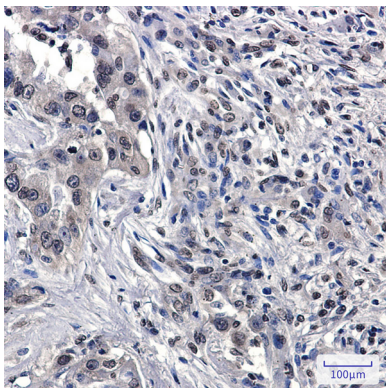
Área de Investigación

Transducción de señales

Datos de Imagen



Análisis de transferencia Western de RASA1 en lisados A549, HL-60, U87-MG usando el anticuerpo RASA1.



Análisis inmunohistoquímico de cáncer de pulmón humano incluido en parafina utilizando el anticuerpo RASA1. Se utilizó citrato de sodio a alta presión y temperatura, pH 6,0, para la recuperación de antígeno.