

Nombre del Producto: Anticuerpo monoclonal de conejo PPCEL**Nº de Catálogo: AMRe03158**

Solo para uso en investigación.

Resumen

Descripción	Anticuerpo monoclonal de conejo recombinante
Huésped	Conejo
Aplicación	WB,IHC,IP
Reactividad	Humano, Ratón, Rata, Hámster
Conjugación	No conjugado
Modificación	Sin modificar
Isotipo	IgG
Clonalidad	Anticuerpo monoclonal
Formato	Líquido
Concentración	0,5 mg/ml. La concentración de este producto puede variar según el lote.
Almacenamiento	Hacer alícuotas y almacenar a -20°C (válido por 12 meses). Evitar ciclos de congelación/descongelación.
Envío	Bolsas de hielo
Tampon	50 mM de Tris-glicina (pH 7,4), 0,15 M de NaCl, 40 % de glicerol, 0,01 % de azida sódica y 0,05 % de proteína protectora
Purificación	Afinidad purificada

Aplicación

Relación de Dilución	WB 1:500-1:1000,IHC 1:50-1:100,IP 1:20-1:50
Peso Molecular	Calculated MW: 84 kDa; Observed MW: 72 kDa

Información del Antígeno

Nombre del Gen	PREPL
Nombres Alternativos	CMS22; Prolylendopeptidase-like
ID del Gen	9581
ID SwissProt	Q4J6C6
Inmunógeno	Proteína recombinante de PPCEL/PREPL humana

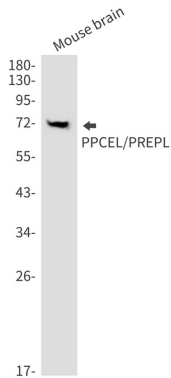
Antecedentes

Serina peptidasa cuya especificidad precisa del sustrato aún no está clara.

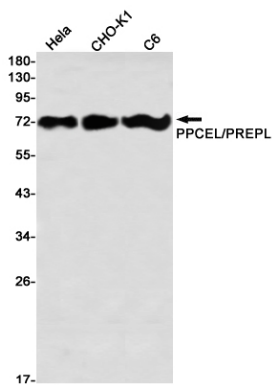
Área de Investigación

-

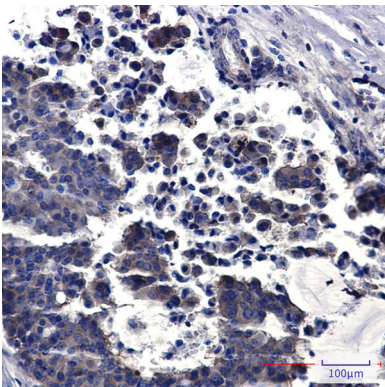
Datos de Imagen



Análisis de transferencia Western de PPCEL/PREPL en lisados de cerebro de ratón utilizando el anticuerpo PPCEL.



Análisis de transferencia Western de PPCEL/PREPL en lisados HeLa, CHO-K1, C6 usando el anticuerpo PPCEL/PREPL.



Análisis inmunohistoquímico de cáncer de mama humano incluido en parafina mediante el anticuerpo PPCEL/PREPL. Se utilizó citrato de sodio a alta presión y temperatura, pH 6,0, para la recuperación de antígenos.