

**Nombre del Producto:** Anticuerpo monoclonal de conejo fosfolipasa C gamma 1  
**Nº de Catálogo:** AMRe03148

Solo para uso en investigación.

## Resumen

<b>Descripción</b>	Anticuerpo monoclonal de conejo recombinante
<b>Huésped</b>	Conejo
<b>Aplicación</b>	WB, ICC/IF, IP
<b>Reactividad</b>	Humano, Rata
<b>Conjugación</b>	No conjugado
<b>Modificación</b>	Sin modificar
<b>Isotipo</b>	IgG
<b>Clonalidad</b>	Anticuerpo monoclonal
<b>Formato</b>	Líquido
<b>Concentración</b>	0,22 mg/ml. La concentración de este producto puede variar según el lote.
<b>Almacenamiento</b>	Hacer alícuotas y almacenar a -20°C (válido por 12 meses). Evitar ciclos de congelación/descongelación.
<b>Envío</b>	Bolsas de hielo
<b>Tampon</b>	50 mM de Tris-glicina (pH 7,4), 0,15 M de NaCl, 40 % de glicerol, 0,01 % de azida sódica y 0,05 % de proteína protectora
<b>Purificación</b>	Afinidad purificada

## Aplicación

<b>Relación de Dilución</b>	WB 1:500-1:1000, ICC/IF 1:50-1:200, IP 1:20-1:50
<b>Peso Molecular</b>	Calculated MW: 149 kDa; Observed MW: 149 kDa

## Información del Antígeno

<b>Nombre del Gen</b>	PLCG1 PLCG1; PLC1; 1-phosphatidylinositol 4; 5-bisphosphate phosphodiesterase gamma-1;
<b>Nombres Alternativos</b>	PLC-148; Phosphoinositide phospholipase C-gamma-1; Phospholipase C-II; PLC-II; Phospholipase C-gamma-1; PLC-gamma-1
<b>ID del Gen</b>	5335
<b>ID SwissProt</b>	P19174
<b>Inmunógeno</b>	Un péptido sintético correspondiente a la proteína objetivo

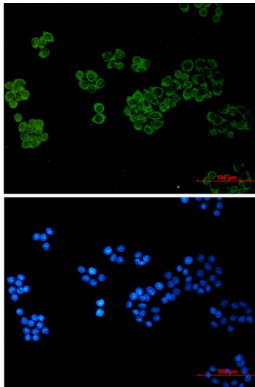
## Antecedentes

La proteína codificada por este gen cataliza la formación de inositol 1,4,5-trifosfato y diacilglicerol a partir de fosfatidilinositol 4,5-bisfosfato. Esta reacción utiliza calcio como cofactor y desempeña un papel importante en la transducción intracelular de activadores de la tirosina quinasa mediada por receptores. Por ejemplo, al ser activada por SRC, la proteína codificada provoca la translocación del factor de intercambio de nucleótidos de guanina Ras, RasGRP1, al Golgi, donde activa Ras.

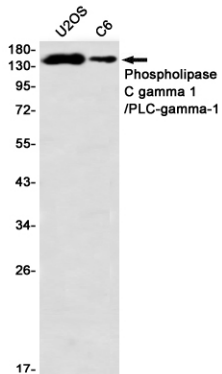
## Área de Investigación

Cardiovascular

## Datos de Imagen



Análisis inmunocitoquímico de la fosfolipasa C gamma 1 (verde) en Hela usando el anticuerpo fosfolipasa C gamma 1 y DAPI (azul).



Análisis de transferencia Western de fosfolipasa C gamma 1/PLCgamma1 en lisados U2OS, C6 usando el anticuerpo fosfolipasa C gamma 1/PLCgamma1.