

## Nombre del Producto: Anticuerpo monoclonal de conejo PELP1

### Nº de Catálogo: AMRe03139

Solo para uso en investigación.

## Resumen

<b>Descripción</b>	Anticuerpo monoclonal de conejo recombinante
<b>Huésped</b>	Conejo
<b>Aplicación</b>	WB,IHC,ICC/IF
<b>Reactividad</b>	Humano
<b>Conjugación</b>	No conjugado
<b>Modificación</b>	Sin modificar
<b>Isotipo</b>	IgG
<b>Clonalidad</b>	Monoclonal
<b>Formato</b>	Líquido
<b>Concentración</b>	0,54 mg/ml. La concentración de este producto puede variar según el lote.
<b>Almacenamiento</b>	Hacer alícuotas y almacenar a -20°C (válido por 12 meses). Evitar ciclos de congelación/descongelación.
<b>Envío</b>	Bolsas de hielo
<b>Tampon</b>	50 mM de Tris-glicina (pH 7,4), 0,15 M de NaCl, 40 % de glicerol, 0,01 % de azida sódica y 0,05 % de proteína protectora
<b>Purificación</b>	Purificación por afinidad

## Aplicación

<b>Relación de Dilución</b>	WB 1:500-1:1000,IHC 1:50-1:100,ICC/IF 1:50-1:200
<b>Peso Molecular</b>	Calculated MW: 120 kDa; Observed MW: 160 kDa

## Información del Antígeno

<b>Nombre del Gen</b>	PELP1
<b>Nombres Alternativos</b>	HMX3; MNAR; P160; PELP1; PELP1 proline glutamic acid leucine rich protein 1; PELP1 proline- glutamic
<b>ID del Gen</b>	27043
<b>ID SwissProt</b>	Q8IZL8
<b>Inmunógeno</b>	Un péptido sintético de PELP1 humano

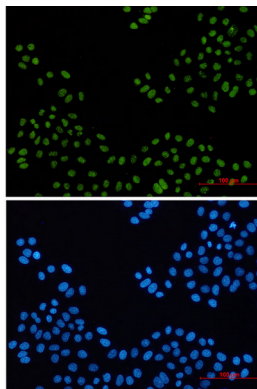
## Antecedentes

Este gen codifica un factor de transcripción que coactiva la transcripción de genes sensibles al receptor de estrógeno y correprime genes activados por otros receptores hormonales o factores de transcripción específicos de secuencia. La expresión de este gen está regulada por ambos miembros de la familia de receptores de estrógeno. Este gen podría estar involucrado en la progresión de varios tipos de cáncer. El empalme alternativo produce múltiples variantes de transcripción.

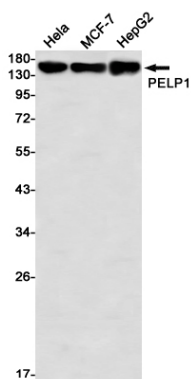
## Área de Investigación

Transducción de señales

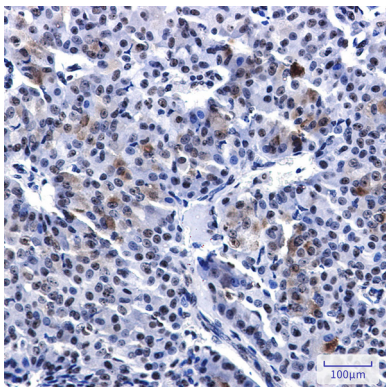
## Datos de Imagen



Análisis inmunocitoquímico de PELP1 (verde) en HeLa usando el anticuerpo PELP1 y DAPI (azul).



Análisis de transferencia Western de PELP1 en lisados HeLa, MCF-7, HepG2 usando el anticuerpo PELP1.



Análisis inmunohistoquímico de tejido de cáncer de mama humano incluido en parafina mediante el anticuerpo PELP1. Se utilizó citrato de sodio a alta presión y temperatura, pH 6,0, para la recuperación del antígeno.