

Nombre del Producto: Anticuerpo monoclonal de conejo p23**Nº de Catálogo: AMRe03131**

Solo para uso en investigación.

Resumen

Descripción	Anticuerpo monoclonal de conejo recombinante
Huésped	Conejo
Aplicación	WB, ICC/IF, IP
Reactividad	Humano, Ratón, Rata
Conjugación	No conjugado
Modificación	Sin modificar
Isotipo	IgG
Clonalidad	Monoclonal
Formato	Líquido
Concentración	0,54 mg/ml. La concentración de este producto puede variar según el lote.
Almacenamiento	Hacer alícuotas y almacenar a -20°C (válido por 12 meses). Evitar ciclos de congelación/descongelación.
Envío	Bolsas de hielo
Tampon	50 mM de Tris-glicina (pH 7,4), 0,15 M de NaCl, 40 % de glicerol, 0,01 % de azida sódica y 0,05 % de proteína protectora
Purificación	Purificación por afinidad

Aplicación

Relación de Dilución	WB 1:500-1:1000, ICC/IF 1:50-1:200, IP 1:20-1:50
Peso Molecular	Calculated MW: 19 kDa; Observed MW: 23 kDa

Información del Antígeno

Nombre del Gen	PTGES3 PTGES3; P23; TEBP; Prostaglandin E synthase 3; Cytosolic prostaglandin E2 synthase;
Nombres Alternativos	cPGES; Hsp90 co-chaperone; Progesterone receptor complex p23; Telomerase-binding protein p23
ID del Gen	10728
ID SwissProt	Q15185
Inmunógeno	Un péptido sintético de p23/PTGES3 humano

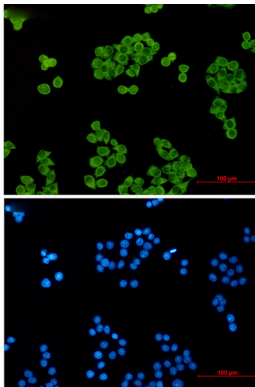
Antecedentes

Chaperona molecular que se localiza en elementos de respuesta genómica de manera dependiente de hormonas e interrumpe la activación transcripcional mediada por receptores, al promover el desmontaje de los complejos reguladores transcripcionales.

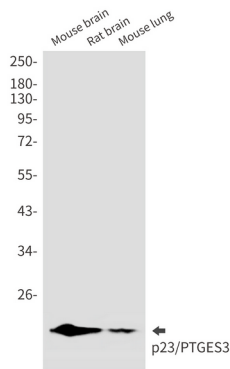
Área de Investigación

Epigenética y señalización nuclear

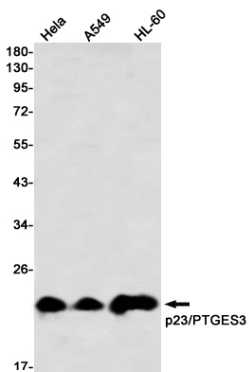
Datos de Imagen



Análisis inmunocitoquímico de p23 (verde) en HeLa usando el anticuerpo p23 y DAPI (azul).



Análisis de transferencia Western de p23/PTGES3 en lisados de cerebro de ratón, cerebro de rata y pulmón de ratón utilizando el anticuerpo p23/PTGES3.



Análisis de transferencia Western de p23/PTGES3 en lisados de HeLa, A549 y HL-60 utilizando el anticuerpo p23/PTGES3