

**Nombre del Producto: Anticuerpo monoclonal de conejo OTX1****Nº de Catálogo: AMRe03130**

Solo para uso en investigación.

**Resumen**

<b>Descripción</b>	Anticuerpo monoclonal de conejo recombinante
<b>Huésped</b>	Conejo
<b>Aplicación</b>	WB
<b>Reactividad</b>	Humano, Ratón, Rata
<b>Conjugación</b>	No conjugado
<b>Modificación</b>	Sin modificar
<b>Isotipo</b>	IgG
<b>Clonalidad</b>	Anticuerpo monoclonal
<b>Formato</b>	Líquido
<b>Concentración</b>	0,37 mg/ml. La concentración de este producto puede variar según el lote.
<b>Almacenamiento</b>	Hacer alícuotas y almacenar a -20°C (válido por 12 meses). Evitar ciclos de congelación/descongelación.
<b>Envío</b>	Bolsas de hielo
<b>Tampon</b>	50 mM de Tris-glicina (pH 7,4), 0,15 M de NaCl, 40 % de glicerol, 0,01 % de azida sódica y 0,05 % de proteína protectora
<b>Purificación</b>	Afinidad purificada

**Aplicación**

<b>Relación de Dilución</b>	WB 1:500-1:1000
<b>Peso Molecular</b>	Calculated MW: 37 kDa; Observed MW: 37 kDa

**Información del Antígeno**

<b>Nombre del Gen</b>	OTX1
<b>Nombres Alternativos</b>	Homeobox protein OTX1 (Orthodenticle homolog 1)
<b>ID del Gen</b>	5013
<b>ID SwissProt</b>	P32242
<b>Inmunógeno</b>	Un péptido sintético de Otx1 humano

**Antecedentes**

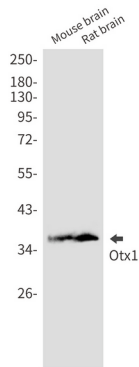
Probablemente desempeña un papel en el desarrollo del cerebro y los órganos sensoriales. Puede unirse a la secuencia diana

BCD (BTS): 5'-TCTAATCCC-3'.

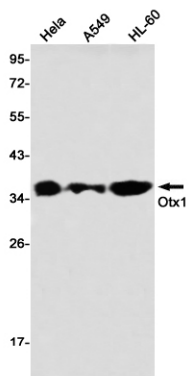
## Área de Investigación

Neurociencia

## Datos de Imagen



Análisis de transferencia Western de Otx1 en cerebro de ratón y lisados de cerebro de rata utilizando el anticuerpo OTX1.



Análisis de transferencia Western de Otx1 en lisados HeLa, A549, HL-60 usando el anticuerpo Otx1.