

Nombre del Producto: Anticuerpo monoclonal de conejo NDEL1**Nº de Catálogo: AMRe03102**

Solo para uso en investigación.

Resumen

Descripción	Anticuerpo monoclonal de conejo recombinante
Huésped	Conejo
Aplicación	WB
Reactividad	Humano, Ratón
Conjugación	No conjugado
Modificación	Sin modificar
Isotipo	IgG
Clonalidad	Monoclonal
Formato	Líquido
Concentración	0,5 mg/ml. La concentración de este producto puede variar según el lote.
Almacenamiento	Hacer alícuotas y almacenar a -20°C (válido por 12 meses). Evitar ciclos de congelación/descongelación.
Envío	Bolsas de hielo
Tampon	50 mM de Tris-glicina (pH 7,4), 0,15 M de NaCl, 40 % de glicerol, 0,01 % de azida sódica y 0,05 % de proteína protectora
Purificación	Purificación por afinidad

Aplicación

Relación de Dilución	WB 1:500-1:1000
Peso Molecular	Calculated MW: 38 kDa; Observed MW: 38 kDa

Información del Antígeno

Nombre del Gen	NDEL1
Nombres Alternativos	EOPA; MITAP1; NDEL1; NUDEL
ID del Gen	81565
ID SwissProt	Q9GZM8
Inmunógeno	Un péptido sintético de NDEL1 humano

Antecedentes

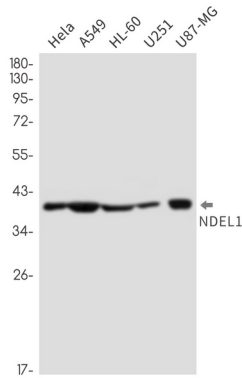
Necesaria para la organización de la matriz de microtúbulos celulares y su anclaje al centrosoma. Puede regular la organización

de los microtúbulos, al menos en parte, dirigiendo la proteína de corte de microtúbulos KATNA1 hacia el centrosoma.

Área de Investigación

Neurociencia

Datos de Imagen



Análisis de transferencia Western de NDEL1 en lisados HeLa, A549, HL-60, U251, U87-MG usando el anticuerpo NDEL1.