

**Nombre del Producto: Anticuerpo monoclonal de conejo MCM2****Nº de Catálogo: AMRe03078**

Solo para uso en investigación.

**Resumen**

<b>Descripción</b>	Anticuerpo monoclonal de conejo recombinante
<b>Huésped</b>	Conejo
<b>Aplicación</b>	WB,IHC,ICC/IF,IP
<b>Reactividad</b>	Humano
<b>Conjugación</b>	No conjugado
<b>Modificación</b>	Sin modificar
<b>Isotipo</b>	IgG
<b>Clonalidad</b>	Monoclonal
<b>Formato</b>	Líquido
<b>Concentración</b>	0,53 mg/ml. La concentración de este producto puede variar según el lote.
<b>Almacenamiento</b>	Hacer alícuotas y almacenar a -20°C (válido por 12 meses). Evitar ciclos de congelación/descongelación.
<b>Envío</b>	Bolsas de hielo
<b>Tampon</b>	50 mM de Tris-glicina (pH 7,4), 0,15 M de NaCl, 40 % de glicerol, 0,01 % de azida sódica y 0,05 % de proteína protectora
<b>Purificación</b>	Purificación por afinidad

**Aplicación**

<b>Relación de Dilución</b>	WB 1:500-1:1000,IHC 1:50-1:100,ICC/IF 1:50-1:200,IP 1:20-1:50
<b>Peso Molecular</b>	Calculated MW: 102 kDa; Observed MW: 125 kDa

**Información del Antígeno**

<b>Nombre del Gen</b>	MCM2
<b>Nombres Alternativos</b>	MCM2; BM28; CCNL1; CDCL1; KIAA0030; DNA replication licensing factor MCM2; Minichromosome maintenance protein 2 homolog; Nuclear protein BM28
<b>ID del Gen</b>	4171
<b>ID SwissProt</b>	P49736
<b>Inmunógeno</b>	Un péptido sintético correspondiente a la proteína objetivo

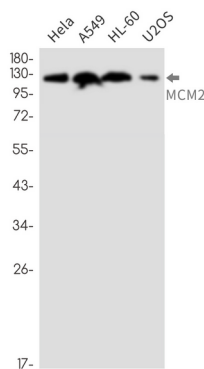
**Antecedentes**

La proteína codificada por este gen es una de las proteínas de mantenimiento de minicromosomas (MCM) altamente conservadas que participan en el inicio de la replicación del genoma eucariota. El complejo proteico hexamérico formado por las proteínas MCM es un componente clave del complejo de prerreplicación (pre\_RC) y podría estar involucrado en la formación de horquillas de replicación y en el reclutamiento de otras proteínas relacionadas con la replicación del ADN. Esta proteína forma un complejo con MCM4, 6 y 7, y se ha demostrado que regula la actividad helicasa del complejo. Esta proteína está fosforilada y, por lo tanto, regulada por las proteínas quinasas CDC2 y CDC7. Se han encontrado múltiples variantes de transcripción con empalme alternativo, pero no se ha definido la longitud completa de algunas variantes. [Proporcionado por RefSeq, octubre de 2012]

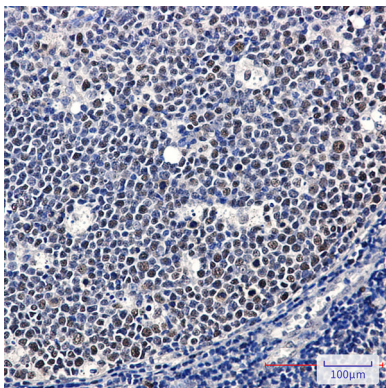
## Área de Investigación

Epigenética y señalización nuclear

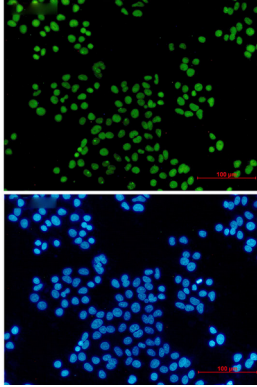
## Datos de Imagen



Análisis de transferencia Western de MCM2 en lisados HeLa, A549, HL-60, U2OS usando el anticuerpo MCM2.



Análisis inmunohistoquímico de amígdalas humanas incluidas en parafina utilizando el anticuerpo MCM2. Se utilizó citrato de sodio a alta presión y temperatura, pH 6,0, para la recuperación de antígeno.



Análisis inmunocitoquímico de MCM2 (verde) en hela utilizando el anticuerpo MCM2 y DAPI (azul).