

Nombre del Producto: Anticuerpo monoclonal de conejo LMAN1**Nº de Catálogo: AMRe03070**

Solo para uso en investigación.

Resumen

Descripción	Anticuerpo monoclonal de conejo recombinante
Huésped	Conejo
Aplicación	WB,IHC
Reactividad	Humano
Conjugación	No conjugado
Modificación	Sin modificar
Isotipo	IgG
Clonalidad	Anticuerpo monoclonal
Formato	Líquido
Concentración	0,29 mg/ml. La concentración de este producto puede variar según el lote.
Almacenamiento	Hacer alícuotas y almacenar a -20°C (válido por 12 meses). Evitar ciclos de congelación/descongelación.
Envío	Bolsas de hielo
Tampon	50 mM de Tris-glicina (pH 7,4), 0,15 M de NaCl, 40 % de glicerol, 0,01 % de azida sódica y 0,05 % de proteína protectora
Purificación	Afinidad purificada

Aplicación

Relación de Dilución	WB 1:500-1:1000,IHC 1:50-1:100
Peso Molecular	Calculated MW: 58 kDa; Observed MW: 58 kDa

Información del Antígeno

Nombre del Gen	LMAN1
Nombres Alternativos	ERGIC5; F5F8D; FMFD1; Gp58; Lman1; MCFD1; MR60
ID del Gen	3998
ID SwissProt	P49257
Inmunógeno	Un péptido sintético de LMAN1 humano

Antecedentes

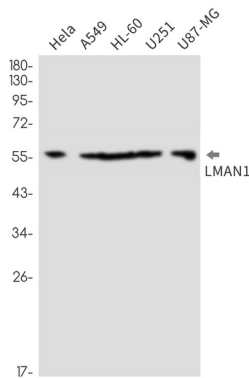
Lectina específica de manosa. Puede reconocer residuos de azúcar de glicoproteínas, glicolípidos o anclajes de glicosilfosfatidil

inositol y puede participar en la clasificación o el reciclaje de proteínas, lípidos o ambos. El complejo LMAN1-MCFD2 forma un receptor de carga específico para el transporte de proteínas seleccionadas del RE al Golgi.

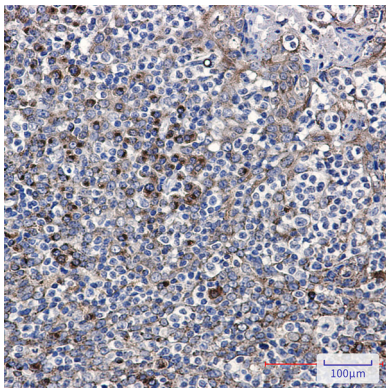
Área de Investigación

Transducción de señales

Datos de Imagen



Análisis de transferencia Western de LMAN1 en lisados HeLa, A549, HL-60, U251, U87-MG usando el anticuerpo LMAN1.



Análisis inmunohistoquímico de amígdalas humanas incluidas en parafina utilizando el anticuerpo LMAN1. Se utilizó citrato de sodio a alta presión y temperatura, pH 6,0, para la recuperación de antígeno.