

**Nombre del Producto: Anticuerpo monoclonal de conejo Lamin A/C****Nº de Catálogo: AMRe03062**

Solo para uso en investigación.

**Resumen**

<b>Descripción</b>	Anticuerpo monoclonal de conejo recombinante
<b>Huésped</b>	Conejo
<b>Aplicación</b>	WB,IHC,ICC/IF
<b>Reactividad</b>	Humano, Ratón
<b>Conjugación</b>	No conjugado
<b>Modificación</b>	Sin modificar
<b>Isotipo</b>	IgG
<b>Clonalidad</b>	Monoclonal
<b>Formato</b>	Líquido
<b>Concentración</b>	0,45 mg/ml. La concentración de este producto puede variar según el lote.
<b>Almacenamiento</b>	Hacer alícuotas y almacenar a -20°C (válido por 12 meses). Evitar ciclos de congelación/descongelación.
<b>Envío</b>	Bolsas de hielo
<b>Tampon</b>	50 mM de Tris-glicina (pH 7,4), 0,15 M de NaCl, 40 % de glicerol, 0,01 % de azida sódica y 0,05 % de proteína protectora
<b>Purificación</b>	Purificación por afinidad

**Aplicación**

<b>Relación de Dilución</b>	WB 1:500-1:1000,IHC 1:50-1:100,ICC/IF 1:50-1:200
<b>Peso Molecular</b>	Calculated MW: 74 kDa; Observed MW: 74,63 kDa

**Información del Antígeno**

<b>Nombre del Gen</b>	LMNA
<b>Nombres Alternativos</b>	LMNA; LMN1; Prelamin-A/C
<b>ID del Gen</b>	4000
<b>ID SwissProt</b>	P02545
<b>Inmunógeno</b>	Un péptido sintético de Lamin A/C humana

**Antecedentes**

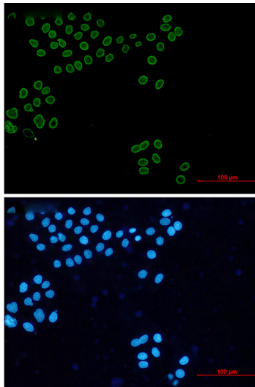
Las láminas son componentes de la lámina nuclear, una capa fibrosa en la cara nucleoplásmica de la membrana nuclear interna,

que se cree que proporciona la estructura de la envoltura nuclear y también puede interactuar con la cromatina. Las láminas A y C están presentes en cantidades iguales en la lámina de los mamíferos. Desempeñan un papel importante en el ensamblaje nuclear, la organización de la cromatina, la membrana nuclear y la dinámica de los telómeros. La prelamina-A/C puede acelerar la senescencia de las células musculares lisas. Actúa interrumpiendo la mitosis e induciendo daño al ADN en las células musculares lisas vasculares (CMLV), lo que provoca fallo mitótico, inestabilidad genómica y senescencia prematura.

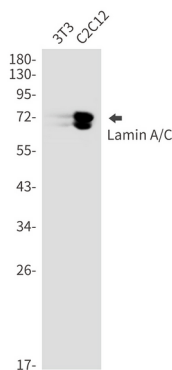
## Área de Investigación

Etiquetas y marcadores celulares

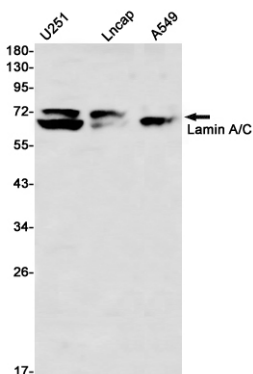
## Datos de Imagen



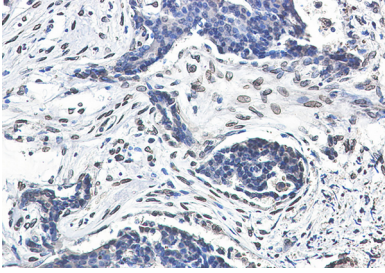
Análisis inmunocitoquímico de Lamin A/C (verde) en Hela usando el anticuerpo Lamin A/C y DAPI (azul).



Análisis de transferencia Western de Lamin A/C en lisados 3T3, C2C12 usando el anticuerpo Lamin A/C.



Análisis de transferencia Western de Lamin A/C en lisados U251, Lncap, A549 utilizando el anticuerpo Lamin A/C



Análisis inmunohistoquímico de cáncer de mama humano incluido en parafina utilizando el anticuerpo Lamin A/C. Se utilizó citrato de sodio a alta presión y temperatura, pH 6,0, para la recuperación de antígeno.