

Nombre del Producto: Anticuerpo monoclonal de conejo KLF4**Nº de Catálogo: AMRe03058**

Solo para uso en investigación.

Resumen

Descripción	Anticuerpo monoclonal de conejo recombinante
Huésped	Conejo
Aplicación	WB,IHC,IP
Reactividad	Humano, Ratón, Hámster
Conjugación	No conjugado
Modificación	Sin modificar
Isotipo	IgG
Clonalidad	Monoclonal
Formato	Líquido
Concentración	0,64 mg/ml. La concentración de este producto puede variar según el lote.
Almacenamiento	Hacer alícuotas y almacenar a -20°C (válido por 12 meses). Evitar ciclos de congelación/descongelación.
Envío	Bolsas de hielo
Tampon	50 mM de Tris-glicina (pH 7,4), 0,15 M de NaCl, 40 % de glicerol, 0,01 % de azida sódica y 0,05 % de proteína protectora
Purificación	Purificación por afinidad

Aplicación

Relación de Dilución	WB 1:500-1:1000,IHC 1:50-1:100,IP 1:20-1:50
Peso Molecular	Calculated MW: 52 kDa; Observed MW: 52 kDa

Información del Antígeno

Nombre del Gen	Klf4
Nombres Alternativos	EZF; Zie; Gklf
ID del Gen	16600.0
ID SwissProt	Q60793
Inmunógeno	Proteína recombinante de KLF4 de ratón

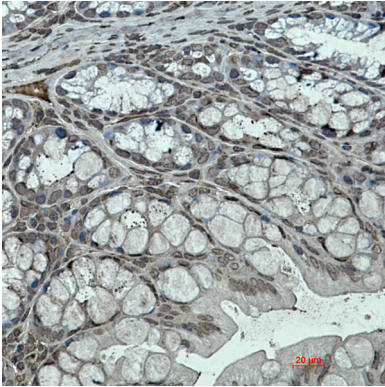
Antecedentes

Factor de transcripción; puede actuar tanto como activador como represor. Se une a la secuencia central 5'-CACCC-3'.

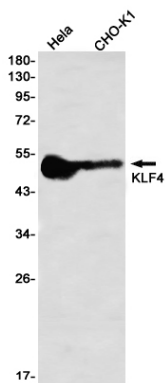
Área de Investigación

Epigenética y señalización nuclear

Datos de Imagen



Análisis inmunohistoquímico del colon de ratón incluido en parafina utilizando el anticuerpo KLF4. Se utilizó citrato de sodio a alta presión y temperatura, pH 6,0, para la recuperación del antígeno.



Análisis de transferencia Western de KLF4 en lisados HeLa, CHO-K1 usando el anticuerpo KLF4.