

## **Nombre del Producto:** Anticuerpo monoclonal de conejo contra la proteína accesoria del receptor IL-1

**Nº de Catálogo:** AMRe03046

Solo para uso en investigación.

### **Resumen**

<b>Descripción</b>	Anticuerpo monoclonal de conejo recombinante
<b>Huésped</b>	Conejo
<b>Aplicación</b>	WB,IP
<b>Reactividad</b>	Humano
<b>Conjugación</b>	No conjugado
<b>Modificación</b>	Sin modificar
<b>Isotipo</b>	IgG
<b>Clonalidad</b>	Monoclonal
<b>Formato</b>	Líquido
<b>Concentración</b>	0,5 mg/ml. La concentración de este producto puede variar según el lote.
<b>Almacenamiento</b>	Hacer alícuotas y almacenar a -20°C (válido por 12 meses). Evitar ciclos de congelación/descongelación.
<b>Envío</b>	Bolsas de hielo
<b>Tampon</b>	50 mM de Tris-glicina (pH 7,4), 0,15 M de NaCl, 40 % de glicerol, 0,01 % de azida sódica y 0,05 % de proteína protectora
<b>Purificación</b>	Purificación por afinidad

### **Aplicación**

<b>Relación de Dilución</b>	WB 1:500-1:1000,IP 1:20-1:50
<b>Peso Molecular</b>	Calculated MW: 65 kDa; Observed MW: 78 kDa

### **Información del Antígeno**

<b>Nombre del Gen</b>	IL1RAP
<b>Nombres Alternativos</b>	IL-1 Receptor Accessory Protein; IL1R3; C3orf13; IL-1RAcP
<b>ID del Gen</b>	3556
<b>ID SwissProt</b>	Q9NPH3
<b>Inmunógeno</b>	Proteína recombinante de IL-1RAcP humana

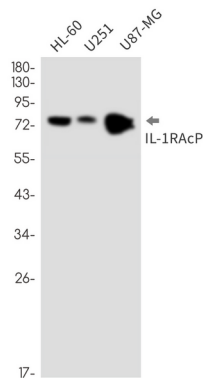
### **Antecedentes**

La interleucina 1 induce la síntesis de proteínas de fase aguda y proinflamatorias durante infecciones, daño tisular o estrés, mediante la formación de un complejo en la membrana celular con un receptor de interleucina 1 y una proteína accesoria. Este gen codifica la proteína accesoria del receptor de interleucina 1. Esta proteína es un componente necesario del complejo del receptor de interleucina 1, que inicia la señalización que resulta en la activación de genes sensibles a la interleucina 1. El empalme alternativo de este gen da lugar a dos variantes de transcripción que codifican dos isoformas diferentes: una unida a la membrana y otra soluble. La proporción de formas solubles y unidas a la membrana aumenta durante la inducción de la fase aguda o el estrés.

## Área de Investigación

Inmunología

## Datos de Imagen



Análisis de transferencia Western de IL-1RAcP en lisados HL-60, U251, U87-MG utilizando el anticuerpo contra la proteína accesoria del receptor de IL-1.