

**Nombre del Producto: Anticuerpo monoclonal de conejo contra el receptor IGF1****Nº de Catálogo: AMRe03041**

Solo para uso en investigación.

**Resumen**

<b>Descripción</b>	Anticuerpo monoclonal de conejo recombinante
<b>Huésped</b>	Conejo
<b>Aplicación</b>	WB,IP
<b>Reactividad</b>	Humano
<b>Conjugación</b>	No conjugado
<b>Modificación</b>	Sin modificar
<b>Isotipo</b>	IgG
<b>Clonalidad</b>	Anticuerpo monoclonal
<b>Formato</b>	Líquido
<b>Concentración</b>	1,25 mg/ml. La concentración de este producto puede variar según el lote.
<b>Almacenamiento</b>	Hacer alícuotas y almacenar a -20°C (válido por 12 meses). Evitar ciclos de congelación/descongelación.
<b>Envío</b>	Bolsas de hielo
<b>Tampon</b>	50 mM de Tris-glicina (pH 7,4), 0,15 M de NaCl, 40 % de glicerol, 0,01 % de azida sódica y 0,05 % de proteína protectora
<b>Purificación</b>	Afinidad purificada

**Aplicación**

<b>Relación de Dilución</b>	WB 1:500-1:1000,IP 1:20-1:50
<b>Peso Molecular</b>	Calculated MW: 155 kDa; Observed MW: 95 kDa

**Información del Antígeno**

<b>Nombre del Gen</b>	IGF1R
<b>Nombres Alternativos</b>	IGF1R; Insulin-like growth factor 1 receptor; Insulin-like growth factor I receptor; IGF-I receptor; CD antigen CD221
<b>ID del Gen</b>	3480
<b>ID SwissProt</b>	P08069
<b>Inmunógeno</b>	Proteína recombinante del receptor IGF1 humano

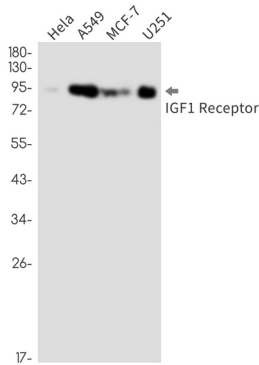
**Antecedentes**

Este receptor se une al factor de crecimiento similar a la insulina con alta afinidad. Posee actividad de tirosina quinasa. El receptor del factor de crecimiento similar a la insulina I desempeña un papel crucial en los eventos de transformación. La escisión del precursor genera subunidades alfa y beta. Se encuentra altamente sobreexpresado en la mayoría de los tejidos malignos, donde actúa como agente antiapoptótico al mejorar la supervivencia celular. Se han encontrado variantes de transcripción con empalme alternativo que codifican isoformas distintas para este gen. [Proporcionado por RefSeq, mayo de 2014]

## Área de Investigación

Transducción de señales

## Datos de Imagen



Análisis de transferencia Western del receptor IGF1 en lisados HeLa, A549, MCF-7, U251 usando el anticuerpo del receptor IGF1.