

**Nombre del Producto: Anticuerpo monoclonal de conejo HLF****Nº de Catálogo: AMRe03032**

Solo para uso en investigación.

**Resumen**

<b>Descripción</b>	Anticuerpo monoclonal de conejo recombinante
<b>Huésped</b>	Conejo
<b>Aplicación</b>	WB
<b>Reactividad</b>	Humano
<b>Conjugación</b>	No conjugado
<b>Modificación</b>	Sin modificar
<b>Isotipo</b>	IgG
<b>Clonalidad</b>	Monoclonal
<b>Formato</b>	Líquido
<b>Concentración</b>	0,5 mg/ml. La concentración de este producto puede variar según el lote.
<b>Almacenamiento</b>	Hacer alícuotas y almacenar a -20°C (válido por 12 meses). Evitar ciclos de congelación/descongelación.
<b>Envío</b>	Bolsas de hielo
<b>Tampon</b>	50 mM de Tris-glicina (pH 7,4), 0,15 M de NaCl, 40 % de glicerol, 0,01 % de azida sódica y 0,05 % de proteína protectora
<b>Purificación</b>	Purificación por afinidad

**Aplicación**

<b>Relación de Dilución</b>	WB 1:500-1:1000
<b>Peso Molecular</b>	Calculated MW: 33 kDa; Observed MW: 33 kDa

**Información del Antígeno**

<b>Nombre del Gen</b>	HLF
<b>Nombres Alternativos</b>	Hepatic leukemia factor
<b>ID del Gen</b>	3131
<b>ID SwissProt</b>	Q16534
<b>Inmunógeno</b>	Un péptido sintético del HLF humano

**Antecedentes**

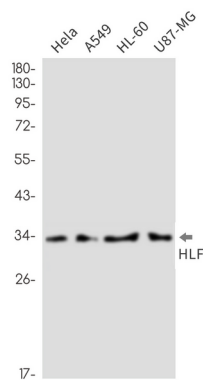
Este gen codifica un miembro de la familia de proteínas ricas en prolina y ácidos (PAR), un subconjunto de los factores de

transcripción bZIP. La proteína codificada forma homodímeros o heterodímeros con otros miembros de la familia PAR y se une a elementos promotores específicos de la secuencia para activar la transcripción. Las translocaciones cromosómicas que fusionan porciones de este gen con el gen E2A causan un subconjunto de leucemias linfoides agudas infantiles de linaje B. Se han descrito variantes de transcripción con empalme alternativo, pero no se ha determinado su validez biológica.

## Área de Investigación

-

## Datos de Imagen



Análisis de transferencia Western de HLF en lisados HeLa, A549, HL-60, U87-MG usando anticuerpo HLF.