

**Nombre del Producto: Anticuerpo monoclonal de conejo HIF1 beta****Nº de Catálogo: AMRe03025**

Solo para uso en investigación.

**Resumen**

<b>Descripción</b>	Anticuerpo monoclonal de conejo recombinante
<b>Huésped</b>	Conejo
<b>Aplicación</b>	WB,IHC
<b>Reactividad</b>	Humano, Ratón, Rata, Hámster
<b>Conjugación</b>	No conjugado
<b>Modificación</b>	Sin modificar
<b>Isotipo</b>	IgG
<b>Clonalidad</b>	Monoclonal
<b>Formato</b>	Líquido
<b>Concentración</b>	0,53 mg/ml. La concentración de este producto puede variar según el lote.
<b>Almacenamiento</b>	Hacer alícuotas y almacenar a -20°C (válido por 12 meses). Evitar ciclos de congelación/descongelación.
<b>Envío</b>	Bolsas de hielo
<b>Tampon</b>	50 mM de Tris-glicina (pH 7,4), 0,15 M de NaCl, 40 % de glicerol, 0,01 % de azida sódica y 0,05 % de proteína protectora
<b>Purificación</b>	Purificación por afinidad

**Aplicación**

<b>Relación de Dilución</b>	WB 1:500-1:1000,IHC 1:50-1:100
<b>Peso Molecular</b>	Calculated MW: 87 kDa; Observed MW: 87 kDa

**Información del Antígeno**

<b>Nombre del Gen</b>	ARNT ARNT; BHLHE2; Aryl hydrocarbon receptor nuclear translocator; ARNT protein; Class E
<b>Nombres Alternativos</b>	basic helix-loop-helix protein 2; bHLHe2; Dioxin receptor; nuclear translocator; Hypoxia-inducible factor 1-beta; HIF-1-beta; HIF1-beta
<b>ID del Gen</b>	405
<b>ID SwissProt</b>	P27540
<b>Inmunógeno</b>	Proteína recombinante de HIF1 beta humana

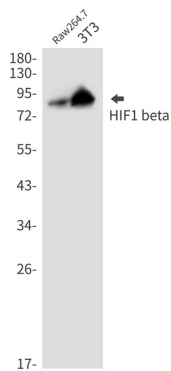
## Antecedentes

El HIF-1 $\beta$  también se conoce como translocador nuclear AhR (ARNT) debido a su capacidad de asociarse con el receptor de hidrocarburos arílicos (AhR) para formar un complejo de factor de transcripción heterodimérico. Junto con el AhR, el HIF-1 $\beta$  desempeña un papel importante en el metabolismo de xenobióticos. Además, una translocación cromosómica que conduce a una proteína de fusión TEL-ARNT se asocia con la leucemia mieloblástica aguda. Estudios también han demostrado que los niveles de expresión de ARNT/HIF-1 $\beta$  disminuyen significativamente en los islotes pancreáticos de pacientes con diabetes tipo 2, lo que sugiere que el HIF-1 $\beta$  desempeña un papel importante en la función de las células  $\beta$  pancreáticas.

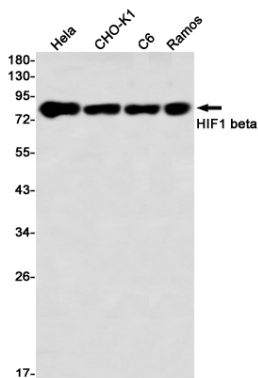
## Área de Investigación

Cardiovascular

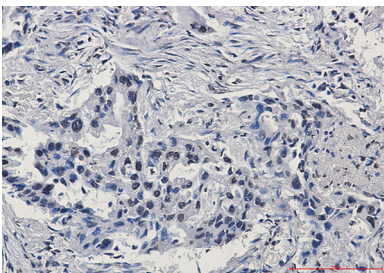
## Datos de Imagen



Análisis de transferencia Western de HIF1 beta en lisados Raw264.7, 3T3 usando el anticuerpo HIF1 beta.



Análisis de transferencia Western de HIF1 beta en lisados HeLa, CHO-K1, C6 y Ramos usando el anticuerpo HIF1 beta.



Análisis inmunohistoquímico de cáncer de pulmón humano incluido en parafina mediante el anticuerpo HIF1 beta. Se utilizó citrato de sodio a alta presión y temperatura, pH 6,0, para la recuperación del antígeno.