

Nombre del Producto: Anticuerpo monoclonal de conejo GRSF1**Nº de Catálogo: AMRe03016**

Solo para uso en investigación.

Resumen

Descripción	Anticuerpo monoclonal de conejo recombinante
Huésped	Conejo
Aplicación	WB,ICC/IF
Reactividad	Humano
Conjugación	No conjugado
Modificación	Sin modificar
Isotipo	IgG
Clonalidad	Monoclonal
Formato	Líquido
Concentración	0,64 mg/ml. La concentración de este producto puede variar según el lote.
Almacenamiento	Hacer alícuotas y almacenar a -20°C (válido por 12 meses). Evitar ciclos de congelación/descongelación.
Envío	Bolsas de hielo
Tampon	50 mM de Tris-glicina (pH 7,4), 0,15 M de NaCl, 40 % de glicerol, 0,01 % de azida sódica y 0,05 % de proteína protectora
Purificación	Purificación por afinidad

Aplicación

Relación de Dilución	WB 1:500-1:1000,ICC/IF 1:50-1:200
Peso Molecular	Calculated MW: 53 kDa; Observed MW: 53 kDa

Información del Antígeno

Nombre del Gen	GRSF1
Nombres Alternativos	G-rich sequence factor 1
ID del Gen	2926
ID SwissProt	Q12849
Inmunógeno	Un péptido sintético de GRSF1 humano

Antecedentes

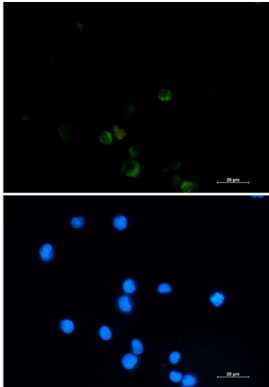
Regulador de la expresión génica mitocondrial postranscripcional, necesario para el ensamblaje del ribosoma mitocondrial y

para el reclutamiento de ARNm y lncRNA.

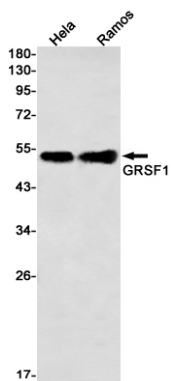
Área de Investigación

Epigenética y señalización nuclear

Datos de Imagen



Análisis inmunocitoquímico de GRSF1 (verde) en CEM usando el anticuerpo GRSF1 y DAPI (azul).



Análisis de transferencia Western de GRSF1 en lisados de HeLa, Ramos usando el anticuerpo GRSF1.