
Nombre del Producto: Anticuerpo monoclonal de conejo GCLM**Nº de Catálogo: AMRe03010**

Solo para uso en investigación.

Resumen

Descripción	Anticuerpo monoclonal de conejo recombinante
Huésped	Conejo
Aplicación	WB,IHC,IP
Reactividad	Humano
Conjugación	No conjugado
Modificación	Sin modificar
Isotipo	IgG
Clonalidad	Anticuerpo monoclonal
Formato	Líquido
Concentración	0,17 mg/ml. La concentración de este producto puede variar según el lote.
Almacenamiento	Hacer alícuotas y almacenar a -20°C (válido por 12 meses). Evitar ciclos de congelación/descongelación.
Envío	Bolsas de hielo
Tampon	50 mM de Tris-glicina (pH 7,4), 0,15 M de NaCl, 40 % de glicerol, 0,01 % de azida sódica y 0,05 % de proteína protectora
Purificación	Afinidad purificada

Aplicación

Relación de Dilución	WB 1:500-1:1000,IHC 1:50-1:100,IP 1:20-1:50
Peso Molecular	Calculated MW: 31 kDa; Observed MW: 31 kDa

Información del Antígeno

Nombre del Gen	GCLM GCLM; GLCLR; Glutamate--cysteine ligase regulatory subunit; GCS light chain; Gamma-
Nombres Alternativos	ECS regulatory subunit; Gamma-glutamylcysteine synthetase regulatory subunit; Glutamate--cysteine ligase modifier subunit
ID del Gen	2730
ID SwissProt	P48507
Inmunógeno	Un péptido sintético de GCLM humano

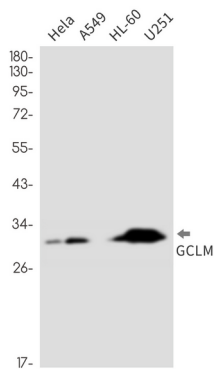
Antecedentes

Metabolismo del azufre; biosíntesis de glutatión; glutatión a partir de L-cisteína y L-glutamato: paso 1/2.

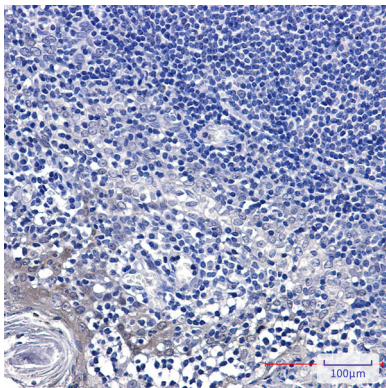
Área de Investigación

Neurociencia

Datos de Imagen



Análisis de transferencia Western de GCLM en lisados HeLa, A549, HL-60, U251 usando el anticuerpo GCLM.



Análisis inmunohistoquímico de amígdalas humanas incluidas en parafina utilizando el anticuerpo GCLM. Se utilizó citrato de sodio a alta presión y temperatura, pH 6,0, para la recuperación de antígeno.