
Nombre del Producto: Anticuerpo monoclonal de conejo GBP1**Nº de Catálogo: AMRe03008**

Solo para uso en investigación.

Resumen

Descripción	Anticuerpo monoclonal de conejo recombinante
Huésped	Conejo
Aplicación	WB,IHC,ICC/IF
Reactividad	Humano
Conjugación	No conjugado
Modificación	Sin modificar
Isotipo	IgG
Clonalidad	Monoclonal
Formato	Líquido
Concentración	0,53 mg/ml. La concentración de este producto puede variar según el lote.
Almacenamiento	Hacer alícuotas y almacenar a -20°C (válido por 12 meses). Evitar ciclos de congelación/descongelación.
Envío	Bolsas de hielo
Tampon	50 mM de Tris-glicina (pH 7,4), 0,15 M de NaCl, 40 % de glicerol, 0,01 % de azida sódica y 0,05 % de proteína protectora
Purificación	Purificación por afinidad

Aplicación

Relación de Dilución	WB 1:500-1:1000,IHC 1:50-1:100,ICC/IF 1:50-1:200
Peso Molecular	Calculated MW: 68 kDa; Observed MW: 68 kDa

Información del Antígeno

Nombre del Gen	GBP1
Nombres Alternativos	GTP-binding protein 1
ID del Gen	2633
ID SwissProt	P32455
Inmunógeno	Un péptido sintético de GBP1 humano

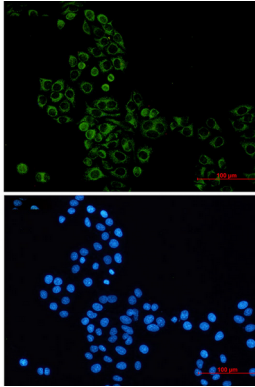
Antecedentes

Hidroliza GTP a GMP en 2 reacciones de escisión consecutivas (por similitud).

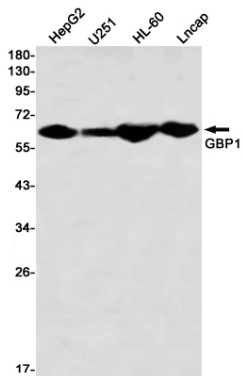
Área de Investigación

Inmunología

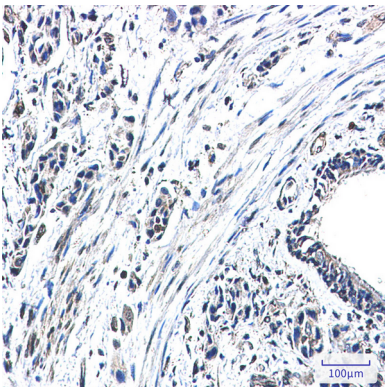
Datos de Imagen



Análisis inmunocitoquímico de GBP1 (verde) en Hela usando el anticuerpo GBP1 y DAPI (azul).



Análisis de transferencia Western de GBP1 en lisados de HepG2, U251, HL-60 y Lncap usando el anticuerpo GBP1.



Análisis inmunohistoquímico de tejido de cáncer de pulmón humano incluido en parafina mediante el anticuerpo GBP1. Se utilizó citrato de sodio a alta presión y temperatura, pH 6,0, para la recuperación del antígeno.