

**Nombre del Producto: Anticuerpo monoclonal de conejo FKBP6****Nº de Catálogo: AMRe03001**

Solo para uso en investigación.

**Resumen**

<b>Descripción</b>	Anticuerpo monoclonal de conejo recombinante
<b>Huésped</b>	Conejo
<b>Aplicación</b>	WB,IHC
<b>Reactividad</b>	Humano, Ratón, Rata
<b>Conjugación</b>	No conjugado
<b>Modificación</b>	Sin modificar
<b>Isotipo</b>	IgG
<b>Clonalidad</b>	Monoclonal
<b>Formato</b>	Líquido
<b>Concentración</b>	0,53 mg/ml. La concentración de este producto puede variar según el lote.
<b>Almacenamiento</b>	Hacer alícuotas y almacenar a -20°C (válido por 12 meses). Evitar ciclos de congelación/descongelación.
<b>Envío</b>	Bolsas de hielo
<b>Tampon</b>	50 mM de Tris-glicina (pH 7,4), 0,15 M de NaCl, 40 % de glicerol, 0,01 % de azida sódica y 0,05 % de proteína protectora
<b>Purificación</b>	Purificación por afinidad

**Aplicación**

<b>Relación de Dilución</b>	WB 1:500-1:1000,IHC 1:50-1:100
<b>Peso Molecular</b>	Calculated MW: 37 kDa; Observed MW: 37 kDa

**Información del Antígeno**

<b>Nombre del Gen</b>	FKBP6
<b>Nombres Alternativos</b>	FKBP36
<b>ID del Gen</b>	8468
<b>ID SwissProt</b>	O75344
<b>Inmunógeno</b>	Un péptido sintético de FKBP6 humano

**Antecedentes**

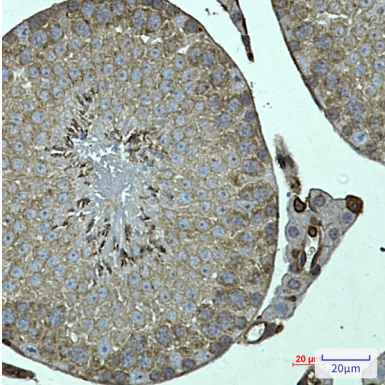
Co-chaperona necesaria durante la espermatogénesis para reprimir los elementos transponibles y evitar su movilización, lo

cuál es esencial para la integridad de la línea germinal.

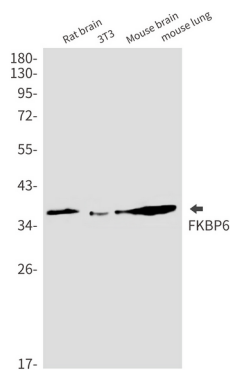
## Área de Investigación

Inmunología

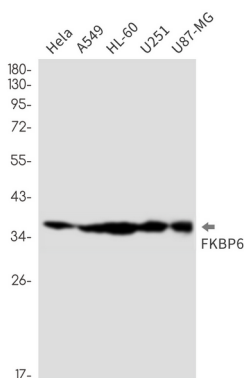
## Datos de Imagen



Análisis inmunohistoquímico de testículos de ratón incluidos en parafina utilizando el anticuerpo FKBP6. Se utilizó citrato de sodio a alta presión y temperatura, pH 6,0, para la recuperación de antígeno.



Análisis de transferencia Western de FKBP6 en lisados de cerebro de rata, 3T3, cerebro de ratón y pulmón de ratón utilizando el anticuerpo FKBP6.



Análisis de transferencia Western de FKBP6 en lisados HeLa, A549, HL-60, U251, U87-MG utilizando el anticuerpo FKBP6