

Nombre del Producto: Anticuerpo monoclonal de conejo FHL1**Nº de Catálogo: AMRe02999**

Solo para uso en investigación.

Resumen

Descripción	Anticuerpo monoclonal de conejo recombinante
Huésped	Conejo
Aplicación	WB,IHC,IP
Reactividad	Humano
Conjugación	No conjugado
Modificación	Sin modificar
Isotipo	IgG
Clonalidad	Monoclonal
Formato	Líquido
Concentración	0,64 mg/ml. La concentración de este producto puede variar según el lote.
Almacenamiento	Hacer alícuotas y almacenar a -20°C (válido por 12 meses). Evitar ciclos de congelación/descongelación.
Envío	Bolsas de hielo
Tampon	50 mM de Tris-glicina (pH 7,4), 0,15 M de NaCl, 40 % de glicerol, 0,01 % de azida sódica y 0,05 % de proteína protectora
Purificación	Purificación por afinidad

Aplicación

Relación de Dilución	WB 1:500-1:1000,IHC 1:50-1:100,IP 1:20-1:50
Peso Molecular	Calculated MW: 36 kDa; Observed MW: 36 kDa

Información del Antígeno

Nombre del Gen	FHL1
Nombres Alternativos	FHL1; FHL1A; FHL1B; FLH1A; RBMX1A; RBMX1B; SLIM1; SLIMMER; XMPMA
ID del Gen	2273
ID SwissProt	Q13642
Inmunógeno	Proteína recombinante de FHL1 humana

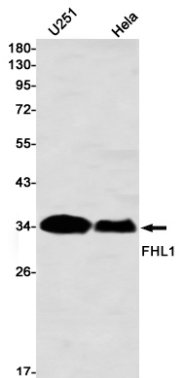
Antecedentes

Puede tener participación en el desarrollo muscular o hipertrofia.

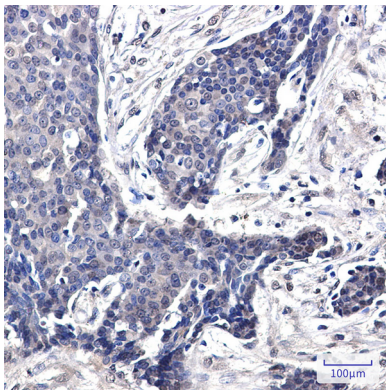
Área de Investigación

Epigenética y señalización nuclear

Datos de Imagen



Análisis de transferencia Western de FHL1 en lisados HeLa, U251 usando el anticuerpo FHL1.



Análisis inmunohistoquímico de cáncer de mama humano incluido en parafina utilizando el anticuerpo FHL1. Se utilizó citrato de sodio a alta presión y temperatura, pH 6,0, para la recuperación de antígeno.