
Nombre del Producto: Anticuerpo monoclonal de conejo EPS15R**Nº de Catálogo: AMRe02987**

Solo para uso en investigación.

Resumen

Descripción	Anticuerpo monoclonal de conejo recombinante
Huésped	Conejo
Aplicación	WB, ICC/IF
Reactividad	Humano
Conjugación	No conjugado
Modificación	Sin modificar
Isotipo	IgG
Clonalidad	Monoclonal
Formato	Líquido
Concentración	0,64 mg/ml. La concentración de este producto puede variar según el lote.
Almacenamiento	Hacer alícuotas y almacenar a -20°C (válido por 12 meses). Evitar ciclos de congelación/descongelación.
Envío	Bolsas de hielo
Tampon	50 mM de Tris-glicina (pH 7,4), 0,15 M de NaCl, 40 % de glicerol, 0,01 % de azida sódica y 0,05 % de proteína protectora
Purificación	Purificación por afinidad

Aplicación

Relación de Dilución	WB 1:500-1:1000, ICC/IF 1:50-1:200
Peso Molecular	Calculated MW: 94 kDa; Observed MW: 130 kDa

Información del Antígeno

Nombre del Gen	EPS15L1
Nombres Alternativos	EPS15R
ID del Gen	58513
ID SwissProt	Q9UBC2
Inmunógeno	Un péptido sintético del EPS15R humano

Antecedentes

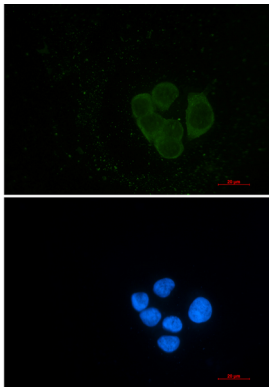
Parece ser un componente constitutivo de las fosas recubiertas de clatrina, necesario para la endocitosis mediada por

receptores. Participa en la endocitosis de la integrina beta-1 (ITGB1) y el receptor de transferrina (TFR); la internalización de ITGB1 como carga dependiente de DAB2, pero no la de TFR, parece requerir la asociación con DAB2.

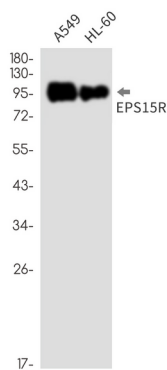
Área de Investigación

Transducción de señales

Datos de Imagen



Análisis inmunocitoquímico de EPS15R (verde) en Hela usando el anticuerpo EPS15R y DAPI (azul).



Análisis de transferencia Western de EPS15R en lisados A549, HL-60 usando el anticuerpo EPS15R.