

**Nombre del Producto: Anticuerpo monoclonal de conejo ciclina B2****Nº de Catálogo: AMRe02960**

Solo para uso en investigación.

**Resumen**

<b>Descripción</b>	Anticuerpo monoclonal de conejo recombinante
<b>Huésped</b>	Conejo
<b>Aplicación</b>	WB,IP
<b>Reactividad</b>	Humano
<b>Conjugación</b>	No conjugado
<b>Modificación</b>	Sin modificar
<b>Isotipo</b>	IgG
<b>Clonalidad</b>	Anticuerpo monoclonal
<b>Formato</b>	Líquido
<b>Concentración</b>	-
<b>Almacenamiento</b>	Hacer alícuotas y almacenar a -20°C (válido por 12 meses). Evitar ciclos de congelación/descongelación.
<b>Envío</b>	Bolsas de hielo
<b>Tampon</b>	50 mM de Tris-glicina (pH 7,4), 0,15 M de NaCl, 40 % de glicerol, 0,01 % de azida sódica y 0,05 % de proteína protectora
<b>Purificación</b>	Afinidad purificada

**Aplicación**

<b>Relación de Dilución</b>	WB 1:500-1:1000,IP 1:20-1:50
<b>Peso Molecular</b>	Calculated MW: 45 kDa; Observed MW: 45 kDa

**Información del Antígeno**

<b>Nombre del Gen</b>	CCNB2
<b>Nombres Alternativos</b>	ccnb2; CycB2; Cyclin B2; G2/mitotic specific cyclin B2
<b>ID del Gen</b>	9133
<b>ID SwissProt</b>	O95067
<b>Inmunógeno</b>	Proteína recombinante de ciclina B2/CCNB2 humana

**Antecedentes**

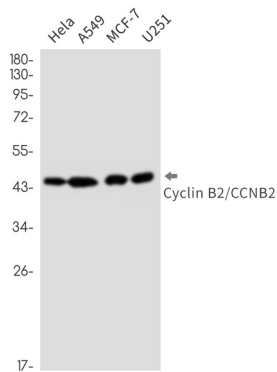
La ciclina B2 pertenece a la familia de las ciclinas, específicamente a las ciclinas de tipo B. Las ciclinas de tipo B, B1 y B2, se

asocian con p34cdc2 y son componentes esenciales de la maquinaria reguladora del ciclo celular. Son esenciales para el control del ciclo celular en la transición G2/M (mitosis).

## Área de Investigación

Biología celular

## Datos de Imagen



Análisis de transferencia Western de ciclina B2/CCNB2 en lisados HeLa, A549, MCF-7, U251 usando el anticuerpo ciclina B2.