

Nombre del Producto: Anticuerpo monoclonal de conejo CTBP2

Nº de Catálogo: AMRe02957

Solo para uso en investigación.

Resumen

Descripción	Anticuerpo monoclonal de conejo recombinante
Huésped	Conejo
Aplicación	WB,IHC,ICC/IF
Reactividad	Humano, Ratón, Rata
Conjugación	No conjugado
Modificación	Sin modificar
Isotipo	IgG
Clonalidad	Monoclonal
Formato	Líquido
Concentración	0,39 mg/ml. La concentración de este producto puede variar según el lote.
Almacenamiento	Hacer alícuotas y almacenar a -20°C (válido por 12 meses). Evitar ciclos de congelación/descongelación.
Envío	Bolsas de hielo
Tampon	50 mM de Tris-glicina (pH 7,4), 0,15 M de NaCl, 40 % de glicerol, 0,01 % de azida sódica y 0,05 % de proteína protectora
Purificación	Purificación por afinidad

Aplicación

Relación de Dilución	WB 1:500-1:1000,IHC 1:50-1:100,ICC/IF 1:50-1:200
Peso Molecular	Calculated MW: 49 kDa; Observed MW: 49 kDa

Información del Antígeno

Nombre del Gen	CTBP2
Nombres Alternativos	C-terminal-binding protein 2
ID del Gen	1488
ID SwissProt	P56545
Inmunógeno	Un péptido sintético de CTBP2 humano

Antecedentes

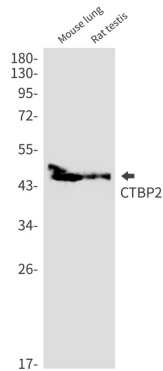
Este gen produce transcripciones alternativas que codifican dos proteínas distintas. Una proteína es un represor

transcripcional, mientras que la otra isoforma es un componente principal de sinapsis especializadas conocidas como cintas sinápticas. Ambas proteínas contienen un dominio de unión a NAD⁺ similar al de las 2-hidroxiácido deshidrogenasas dependientes de NAD⁺. Se utilizó una porción de la región 3' no traducida para mapear este gen en el cromosoma 21q21.3; sin embargo, se observó la probabilidad de locus similares en otras partes del genoma. El análisis de Blast muestra que este gen está presente en el cromosoma 10. Se han encontrado varias variantes de transcripción que codifican dos isoformas diferentes para este gen. [Proporcionado por RefSeq, febrero de 2014]

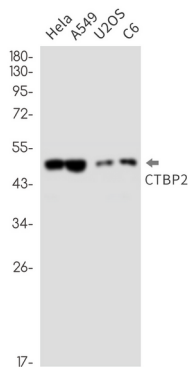
Área de Investigación

Microbiología

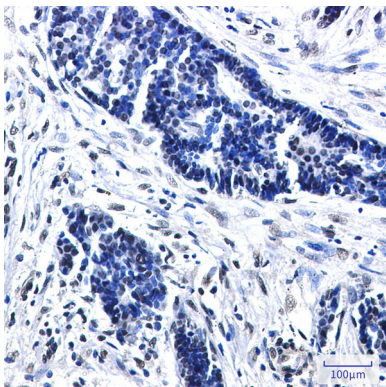
Datos de Imagen



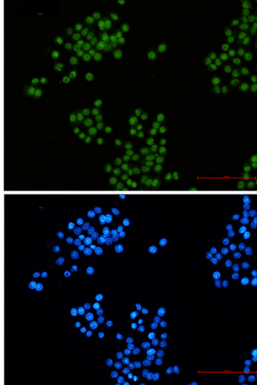
Análisis de transferencia Western de CTBP2 en lisados de pulmón de ratón y testículo de rata utilizando el anticuerpo CTBP2.



Análisis de transferencia Western de CTBP2 en lisados HeLa, A549, U2OS, C6 usando el anticuerpo CTBP2.



Análisis inmunohistoquímico de cáncer de mama humano incluido en parafina mediante el anticuerpo CTBP2. Se utilizó citrato de sodio a alta presión y temperatura, pH 6,0, para la recuperación del antígeno.



Análisis inmunocitoquímico de CTBP2 (verde) en hela usando el anticuerpo CTBP2 y DAPI (azul).