

Nombre del Producto: Anticuerpo monoclonal de conejo CSDE1**Nº de Catálogo: AMRe02953**

Solo para uso en investigación.

Resumen

Descripción	Anticuerpo monoclonal de conejo recombinante
Huésped	Conejo
Aplicación	WB,IHC,ICC/IF,IP
Reactividad	Humano
Conjugación	No conjugado
Modificación	Sin modificar
Isotipo	IgG
Clonalidad	Anticuerpo monoclonal
Formato	Líquido
Concentración	0,16 mg/ml. La concentración de este producto puede variar según el lote.
Almacenamiento	Hacer alícuotas y almacenar a -20°C (válido por 12 meses). Evitar ciclos de congelación/descongelación.
Envío	Bolsas de hielo
Tampon	50 mM de Tris-glicina (pH 7,4), 0,15 M de NaCl, 40 % de glicerol, 0,01 % de azida sódica y 0,05 % de proteína protectora
Purificación	Afinidad purificada

Aplicación

Relación de Dilución	WB 1:500-1:1000,IHC 1:50-1:100,ICC/IF 1:50-1:200,IP 1:20-1:50
Peso Molecular	Calculated MW: 89 kDa; Observed MW: 89 kDa

Información del Antígeno

Nombre del Gen	CSDE1
Nombres Alternativos	UNR; D1S155E
ID del Gen	7812
ID SwissProt	O75534
Inmunógeno	Un péptido sintético de CSDE1/NRU humano

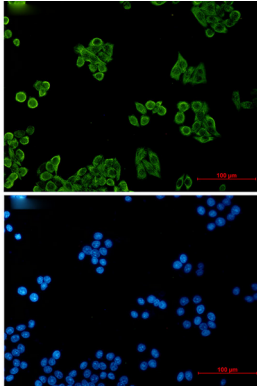
Antecedentes

Proteína de unión al ARN implicada en el recambio del ARNm acoplado a la traducción.

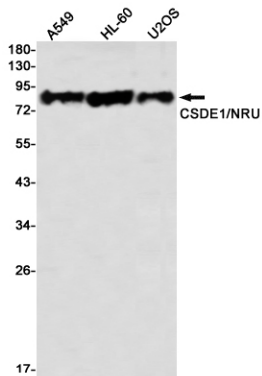
Área de Investigación

Epigenética y señalización nuclear

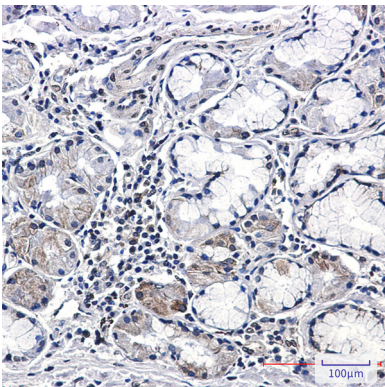
Datos de Imagen



Análisis inmunocitoquímico de CSDE1 (verde) en Hela usando el anticuerpo CSDE1 y DAPI (azul).



Análisis de transferencia Western de CSDE1/NRU en lisados A549, HL-60, U2OS usando el anticuerpo CSDE1/NRU.



Análisis inmunohistoquímico de tejido de cáncer de pulmón humano incluido en parafina mediante el anticuerpo CSDE1/NRU. Se utilizó citrato de sodio a alta presión y temperatura, pH 6,0, para la recuperación de antígenos.