

Nombre del Producto: Anticuerpo monoclonal de conejo c-Rel**Nº de Catálogo: AMRe02951**

Solo para uso en investigación.

Resumen

Descripción	Anticuerpo monoclonal de conejo recombinante
Huésped	Conejo
Aplicación	WB,IP
Reactividad	Humano
Conjugación	No conjugado
Modificación	Sin modificar
Isotipo	IgG
Clonalidad	Anticuerpo monoclonal
Formato	Líquido
Concentración	-
Almacenamiento	Hacer alícuotas y almacenar a -20°C (válido por 12 meses). Evitar ciclos de congelación/descongelación.
Envío	Bolsas de hielo
Tampon	50 mM de Tris-glicina (pH 7,4), 0,15 M de NaCl, 40 % de glicerol, 0,01 % de azida sódica y 0,05 % de proteína protectora
Purificación	Afinidad purificada

Aplicación

Relación de Dilución	WB 1:500-1:1000,IP 1:20-1:50
Peso Molecular	Calculated MW: 69 kDa; Observed MW: 78 kDa

Información del Antígeno

Nombre del Gen	REL
Nombres Alternativos	REL
ID del Gen	5966
ID SwissProt	Q04864
Inmunógeno	Un péptido sintético de c-Rel humano

Antecedentes

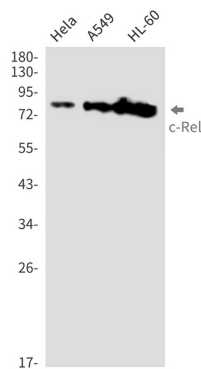
c-Rel contiene un dominio de unión al ADN amino-terminal, denominado dominio de homología REL (REH), y dominios de

transactivación carboxiterminales. La proteína c-Rel suele ser inhibida en células no estimuladas por I κ B α e I κ B β . La expresión de c-Rel alcanza su máximo en las células hematopoyéticas, y numerosos estudios de investigación demuestran su papel en la función de las células inmunitarias y la patogénesis de enfermedades.

Área de Investigación

Transducción de señales

Datos de Imagen



Análisis de transferencia Western de c-Rel en lisados HeLa, A549, HL-60 usando el anticuerpo c-Rel.