

Nombre del Producto: Anticuerpo monoclonal de conejo CPS1**Nº de Catálogo: AMRe02950**

Solo para uso en investigación.

Resumen

Descripción	Anticuerpo monoclonal de conejo recombinante
Huésped	Conejo
Aplicación	WB,IHC,IP
Reactividad	Humano
Conjugación	No conjugado
Modificación	Sin modificar
Isotipo	IgG
Clonalidad	Monoclonal
Formato	Líquido
Concentración	0,63 mg/ml. La concentración de este producto puede variar según el lote.
Almacenamiento	Hacer alícuotas y almacenar a -20°C (válido por 12 meses). Evitar ciclos de congelación/descongelación.
Envío	Bolsas de hielo
Tampon	50 mM de Tris-glicina (pH 7,4), 0,15 M de NaCl, 40 % de glicerol, 0,01 % de azida sódica y 0,05 % de proteína protectora
Purificación	Purificación por afinidad

Aplicación

Relación de Dilución	WB 1:500-1:1000,IHC 1:50-1:100,IP 1:20-1:50
Peso Molecular	Calculated MW: 165 kDa; Observed MW: 160 kDa

Información del Antígeno

Nombre del Gen	CPS1
Nombres Alternativos	Cps1; CPSase 1; CPSase I; CPSASE1; MS738
ID del Gen	1373
ID SwissProt	P31327
Inmunógeno	Un péptido sintético de CPS1 humano

Antecedentes

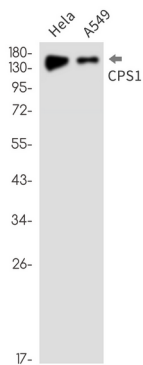
Participa en el ciclo de la urea de los animales ureotéticos, donde la enzima juega un papel importante en la eliminación del

exceso de amoniaco de la célula.

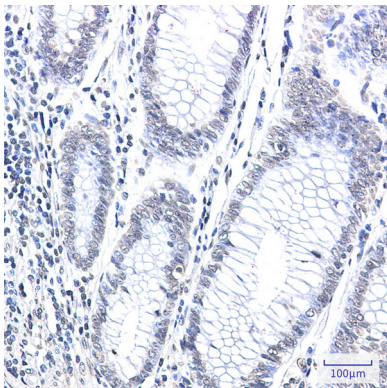
Área de Investigación

Etiquetas y marcadores celulares

Datos de Imagen



Análisis de transferencia Western de CPS1 en lisados de HeLa, A549 usando el anticuerpo CPS1.



Análisis inmunohistoquímico de cáncer de colon humano incluido en parafina usando el anticuerpo CPS1. Se utilizó citrato de sodio a alta presión y temperatura, pH 6,0, para la recuperación de antígeno.